

Figurer fra
Danmarks Økonomi siden 1980
– en oversigt 2024

Figuroversigt

Kapitel 2 Befolkningen

- Figur 2.1. Befolkningsudviklingen
- Figur 2.2. Den samlede fertilitet
- Figur 2.3. Aldersbetingede fertilitetskvotienter
- Figur 2.4. Befolkningsfremskrivning
- Figur 2.5. Forsørgerbyrde

Kapitel 3 Produktion, beskæftigelse og produktivitet

- Figur 3.1. Den reale produktion (BNP)
- Figur 3.2. Faktisk og strukturelt BNP
- Figur 3.3. Bidrag til vækst i realt BNP
- Figur 3.4. Den samlede beskæftigelse (ekskl. personer på orlov)
- Figur 3.5. Udviklingen i den aftalte og den faktiske gennemsnitlige arbejdstid
- Figur 3.6. Væksten i arbejdsproduktiviteten
- Figur 3.7. BNP, CO₂e og CO₂e pr. BNP

Kapitel 4 Arbejdsstyrke og ledighed

- Figur 4.1. Arbejdsstyrken (ekskl. personer på orlov)
- Figur 4.2. Erhvervsfrekvens for 16-66-årige
- Figur 4.3. Erhvervsfrekvenser fordelt på alder
- Figur 4.4. Erhvervs- og beskæftigelsesfrekvens for 16-66-årige
- Figur 4.5. Ledigheden

Kapitel 5 Løn, priser og indkomster

- Figur 5.1. Stigningen i timelønnen i industrien
- Figur 5.2. Stigningen i de reale disponible bruttoindkomster i den samlede private sektor og husholdningssektoren
- Figur 5.3. Indkomstfordeling. Lorenzkurver
- Figur 5.4. Indkomstulighedsmål for personer, ækvivaleret disponibel indkomst
- Figur 5.5. Stigningen i forbrugerpriserne
- Figur 5.6. Den reale oliepris

Figuroversigt (fortsat)

Kapitel 6 Den indenlandske efterspørgsel

- Figur 6.1. Det reale private forbrug (inkl. NPISH)
- Figur 6.2. Samlet privat sektors forbrugs- og opsparingskvote
- Figur 6.3. Stigningen i de nominelle og reale huspriser
- Figur 6.4. De reale boliginvesteringer
- Figur 6.5. Påbegyndt boligbyggeri
- Figur 6.6. De reale faste bruttoinvesteringer ekskl. boliginvesteringer
- Figur 6.7. Forholdet mellem kapital og output, K/Y og forholdet mellem kapital og arbejdskraft, K/L
- Figur 6.8. Lagerinvesteringernes bidrag til væksten i BNP
- Figur 6.9. Det reale offentlige forbrug

Kapitel 7 Udenrigshandel, betalingsbalance og udlandsgæld

- Figur 7.1. Den reale eksport af varer og tjenester
- Figur 7.2. Den reale import af varer og tjenester
- Figur 7.3. Overskuddet på betalingsbalancens løbende poster i pct. af BNP
- Figur 7.4. Danmarks nettofordring (ultimo året) på udlandet i pct. af BNP

(fortsættes)

Figuroversigt (fortsat)

Kapitel 8 De offentlige finanser

- Figur 8.1 Højeste værdi af rentefradrag og højeste marginalbeskatning for lønindkomst ekskl. kirkeskat (i en gennemsnitskommune)
- Figur 8.2. Skattetrykket (pct. af BNP)
- Figur 8.3. Nettofordringserhvervelse i offentlig forvaltning og service (den offentlige saldo) og i den private sektor, pct. af BNP
- Figur 8.4. Den offentlige gæld (ultimo året, ØMU definition samt nettogæld) i pct. af BNP

Kapitel 9 Rente og valutakurser

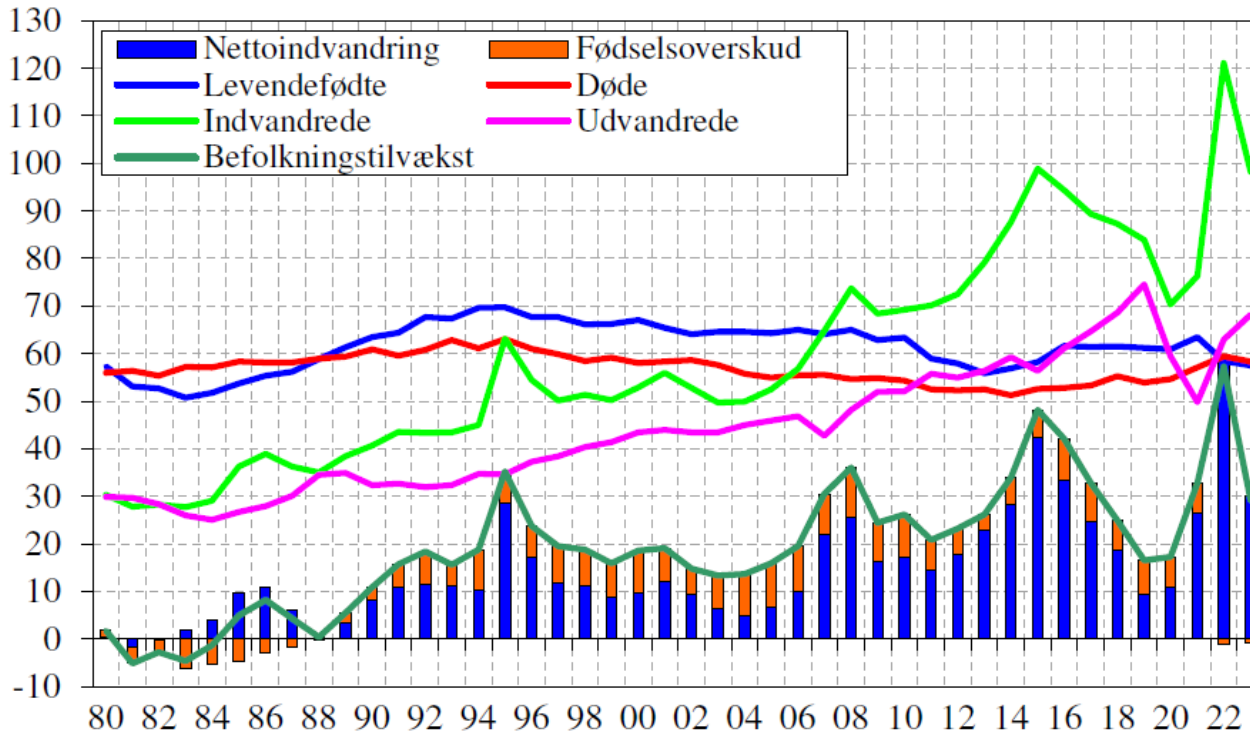
- Figur 9.1. Renten for 10-årige statsobligationer
- Figur 9.2. Udviklingen i kurserne på euro (før 1/1-1999 D-mark) og dollar overfor danske kroner
- Figur 9.3. Indeks for den effektive kronkurs
- Boks 9.1 Figur 9.a. Ledende pengepolitiske renter og aktiekurser

Kapitel 10 Lidt om den internationale økonomi

- Figur 10.1. Stigningen i realt BNP i Danmark, Tyskland, UK, Sverige og USA
- Figur 10.2. Ledigheden i Danmark, Tyskland, UK, Sverige og USA
- Figur 10.3. Betalingsbalancen i pct. af BNP i Danmark, Tyskland, UK, Sverige og USA
- Figur 10.4. Den offentlige saldo i pct. af BNP i Danmark, Tyskland, UK, Sverige og USA
- Figur 10.5. Den offentlige nettogæld i pct. af BNP i Danmark, Tyskland, UK, Sverige og USA
- Figur 10.6. Forbrugerprisstigning i Danmark, Tyskland, UK, Sverige og USA
- Figur 10.7. Den lange rente i Danmark, Tyskland, UK, Sverige og USA
- Figur 10.8. Den korte rente i Danmark, Tyskland, UK, Sverige og USA

Figur 2.1. Befolkningsudviklingen

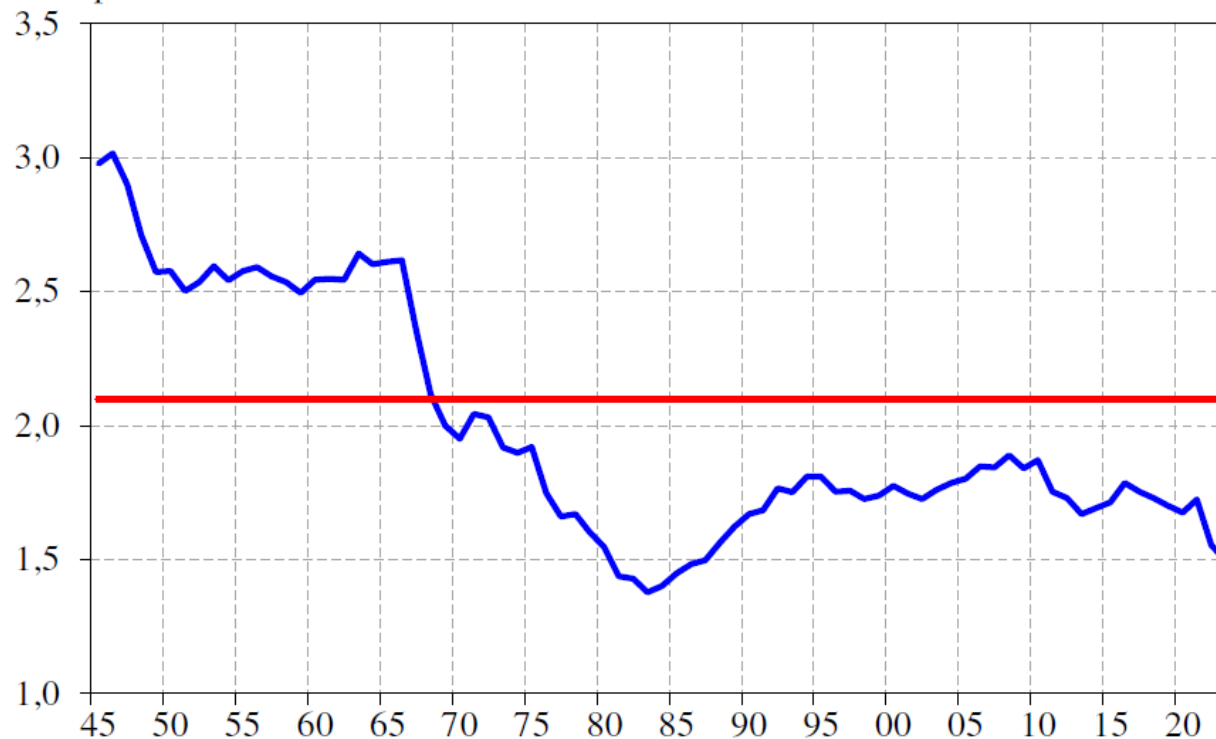
1.000 personer



Kilde: Statistikbanken.dk, tabel HISB3.

Figur 2.2. Den samlede fertilitet

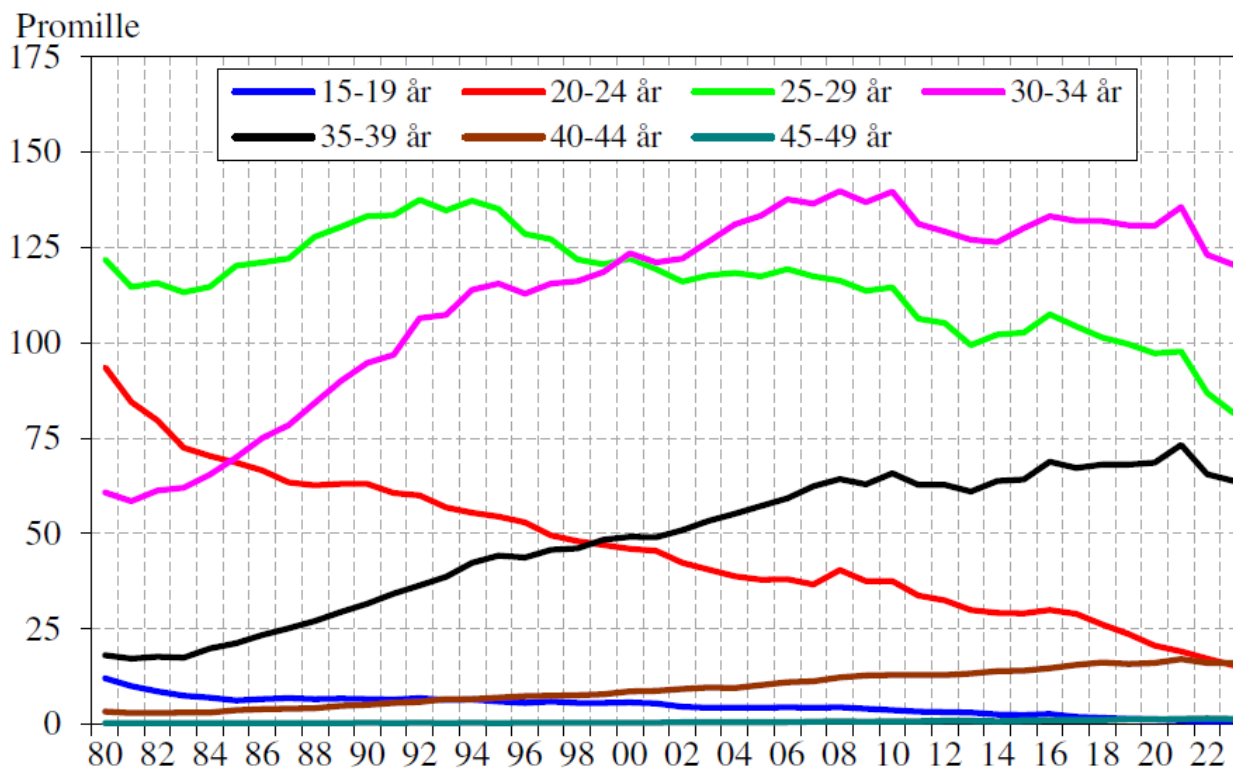
Børn pr. kvinde



Anm.: Den samlede fertilitet er her angivet pr. kvinde (og ikke pr. 1.000 kvinder, som det ofte ses). Den røde vandrette linje viser det nødvendige fertilitetsniveau, for at befolkningstallet på længere sigt skal kunne opretholdes (uden nettoindvandring), jf. s. 11.

Kilde: Statistikbanken.dk, tabel FOD3 og FOD33.

Figur 2.3. Aldersbetingede fertilitetskvoienter

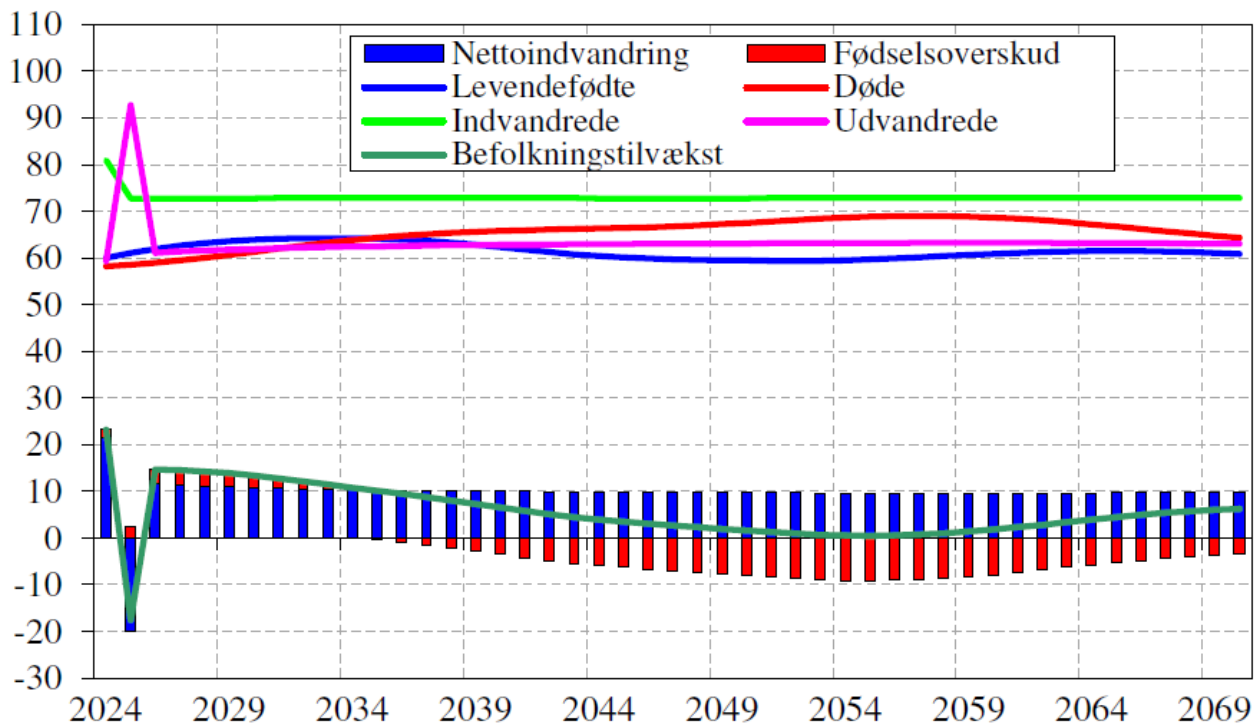


Anm.: De aldersbetingede fertilitetskvoienter er antal levendefødte pr. 1000 kvinder i aldersklassen.

Kilde: Statistikbanken.dk, tabel FOD33.

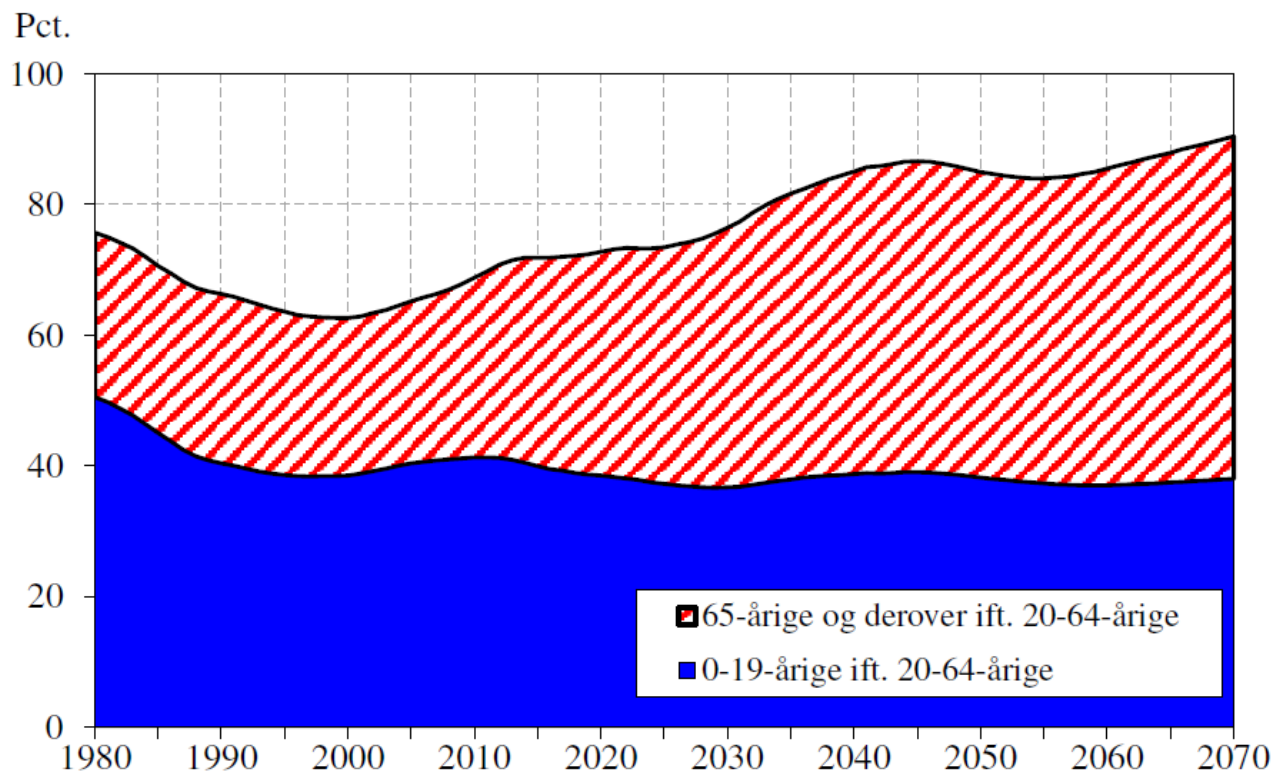
Figur 2.4. Befolkningsfremskrivning

1.000 personer



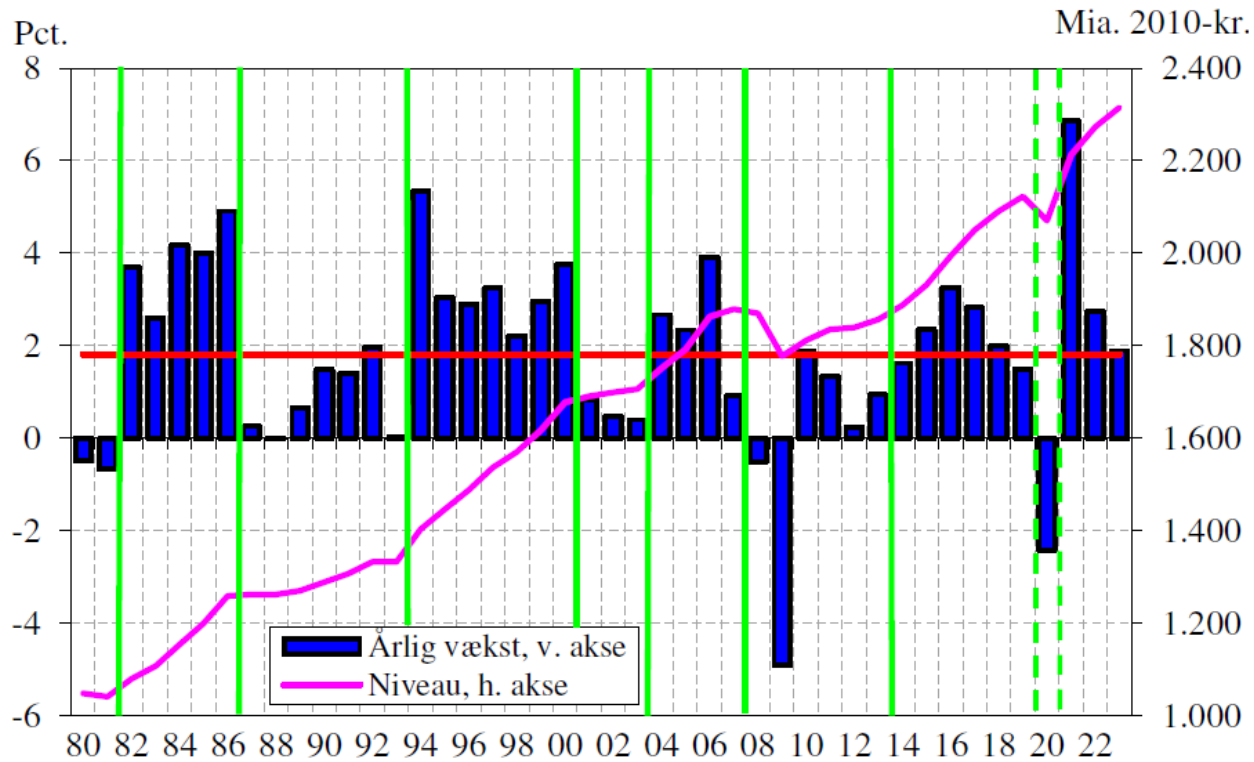
Kilde: Statistikbanken.dk, tabel FRDK224.

Figur 2.5. Forsørgerbyrde



Kilde: Statistikbanken.dk, tabel FRDK124, BEF1A og BEF5.

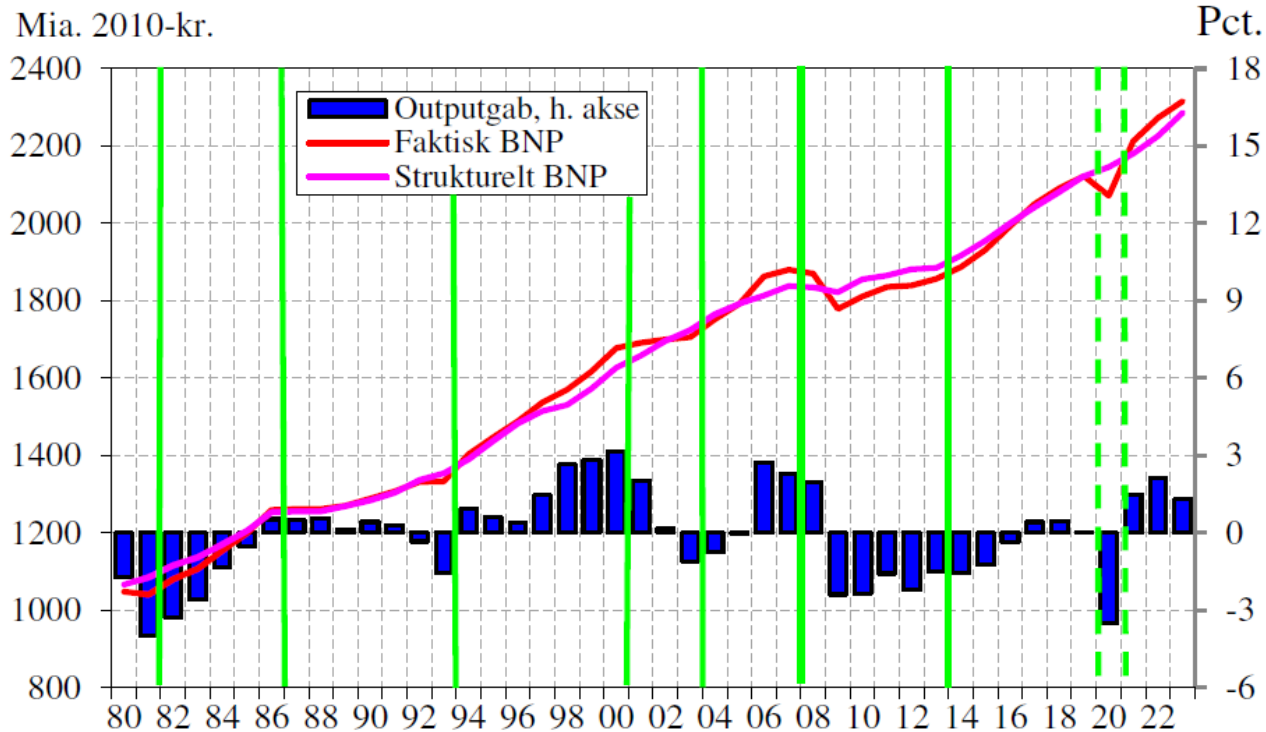
Figur 3.1. Den reale produktion (BNP)



Anm.: Den røde linje viser den gennemsnitlige årlige vækstrate, og de grønne linjer viser skift i konjunkturerne.

Kilde: Statistikbanken.dk, tabel NAHL2 (eller NAN1).

Figur 3.2. Faktisk og strukturelt BNP

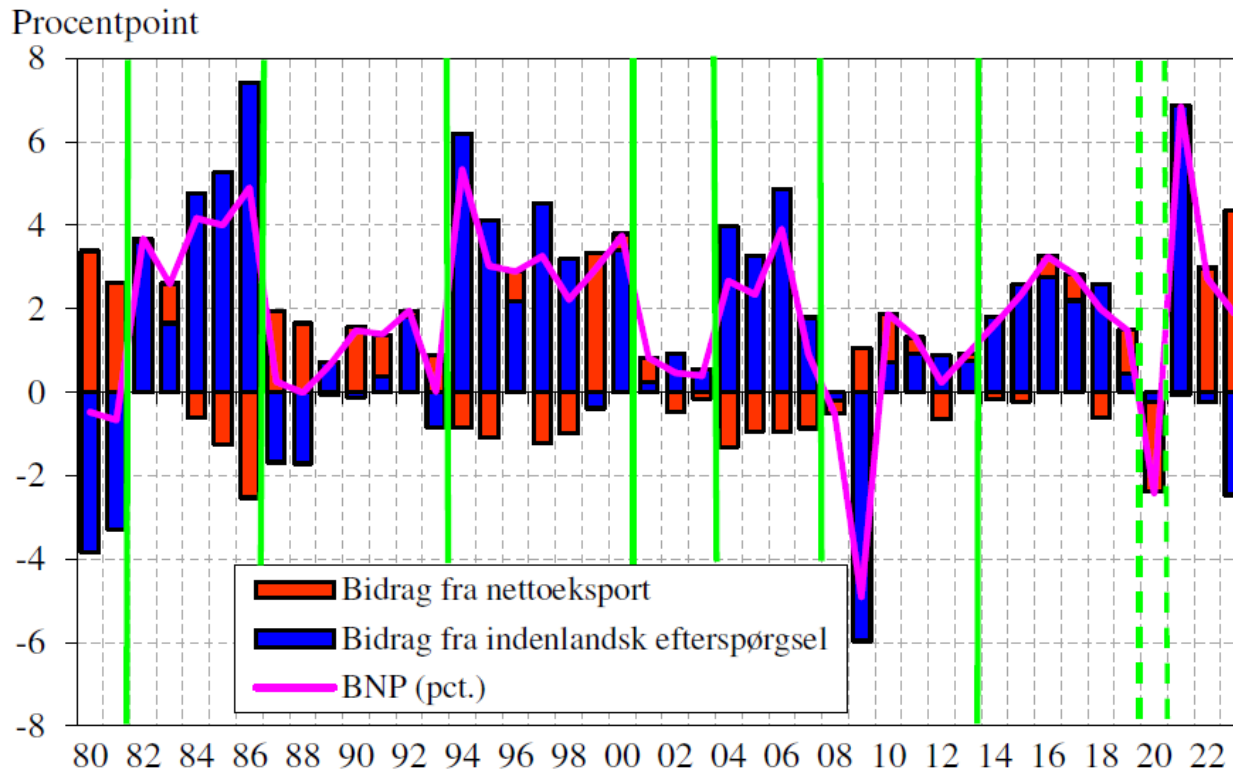


Anm.: Den røde linje er faktisk BNP, som det også vises i figur 3.1.

Den lilla linje er et beregnet strukturelt BNP. De grønne linjer viser skift i konjunkturerne, som defineret i teksten.

Kilde: www.statistikbanken.dk, tabel NAHL2 (eller NAN1) og strukturelt BNP i vismandsrapporten *Dansk Økonomi, Forår 2024*.

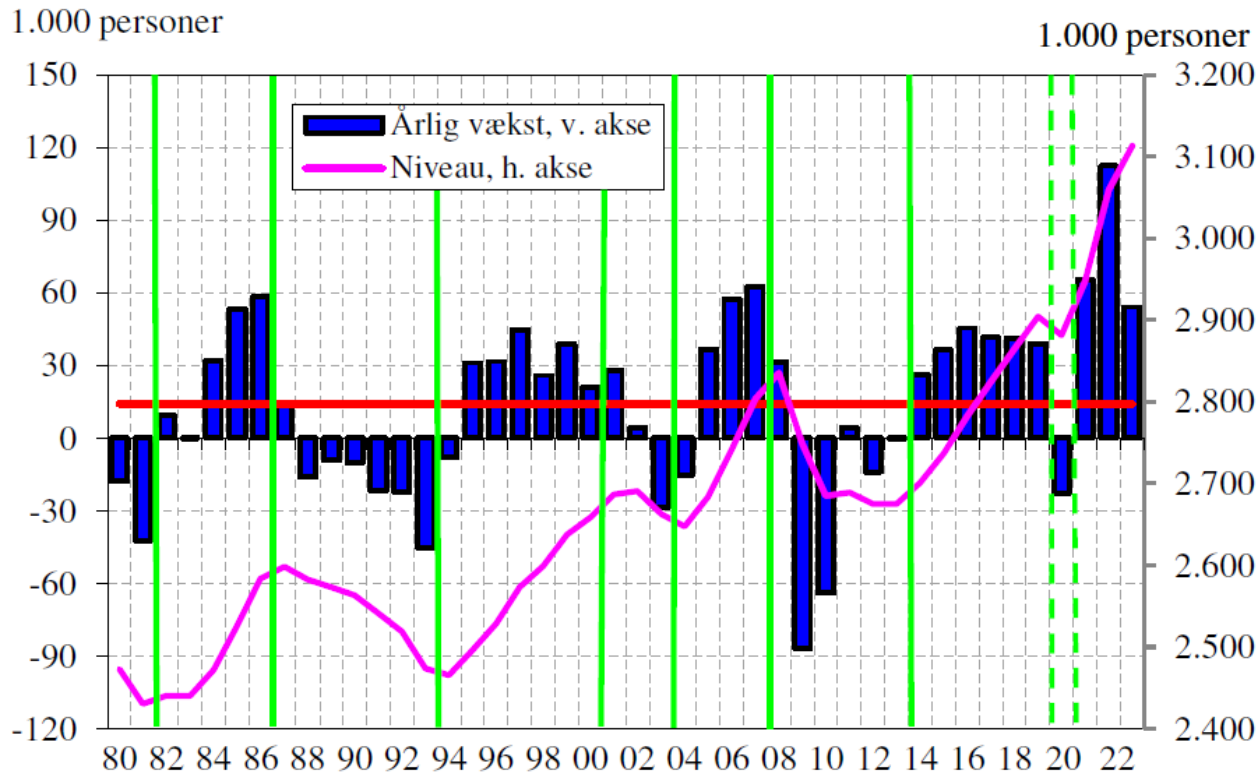
Figur 3.3. Bidrag til vækst i realt BNP



Anm.: De grønne linjer viser skift i konjunkturerne.

Kilde: Statistikbanken.dk, tabel NAHL2 og NAH1 (eller NAN1).

Figur 3.4. Den samlede beskæftigelse (ekskl. personer på orlov)

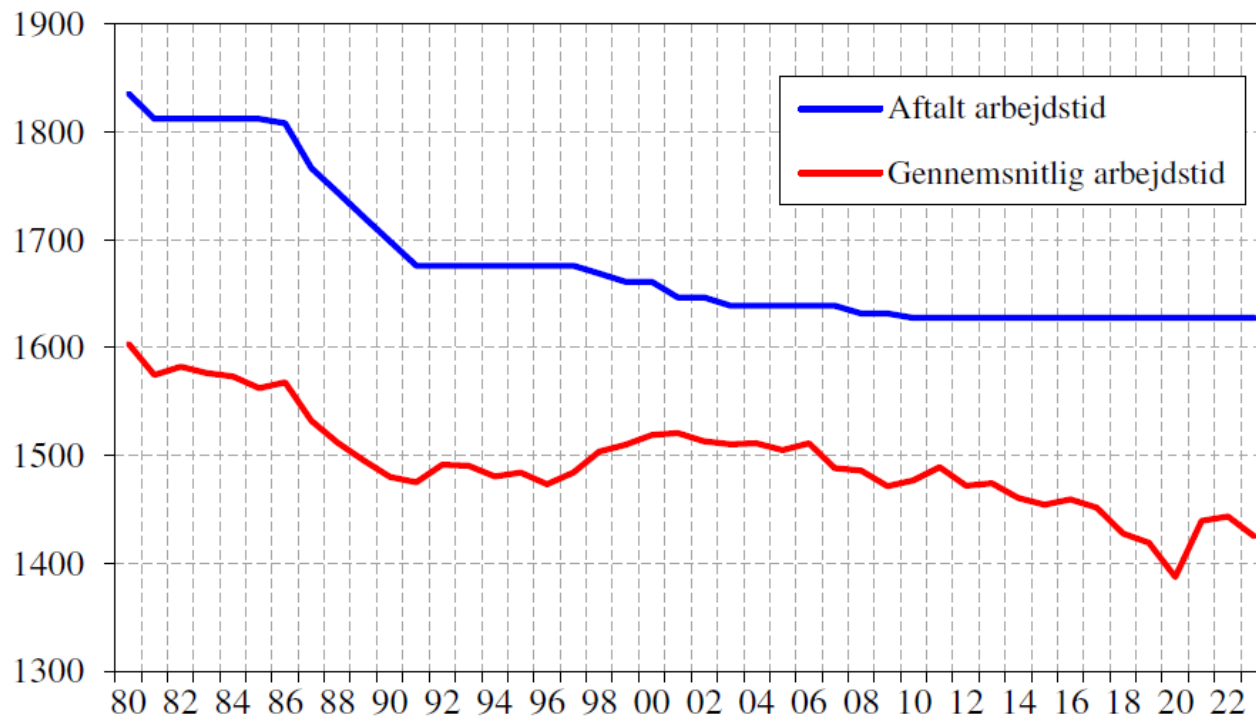


Anm.: Den røde linie viser den gennemsnitlige årlige stigning, og de grønne linjer viser skift i konjunkturerne.

Kilde: Statistikbanken.dk, tabel NIO5F.

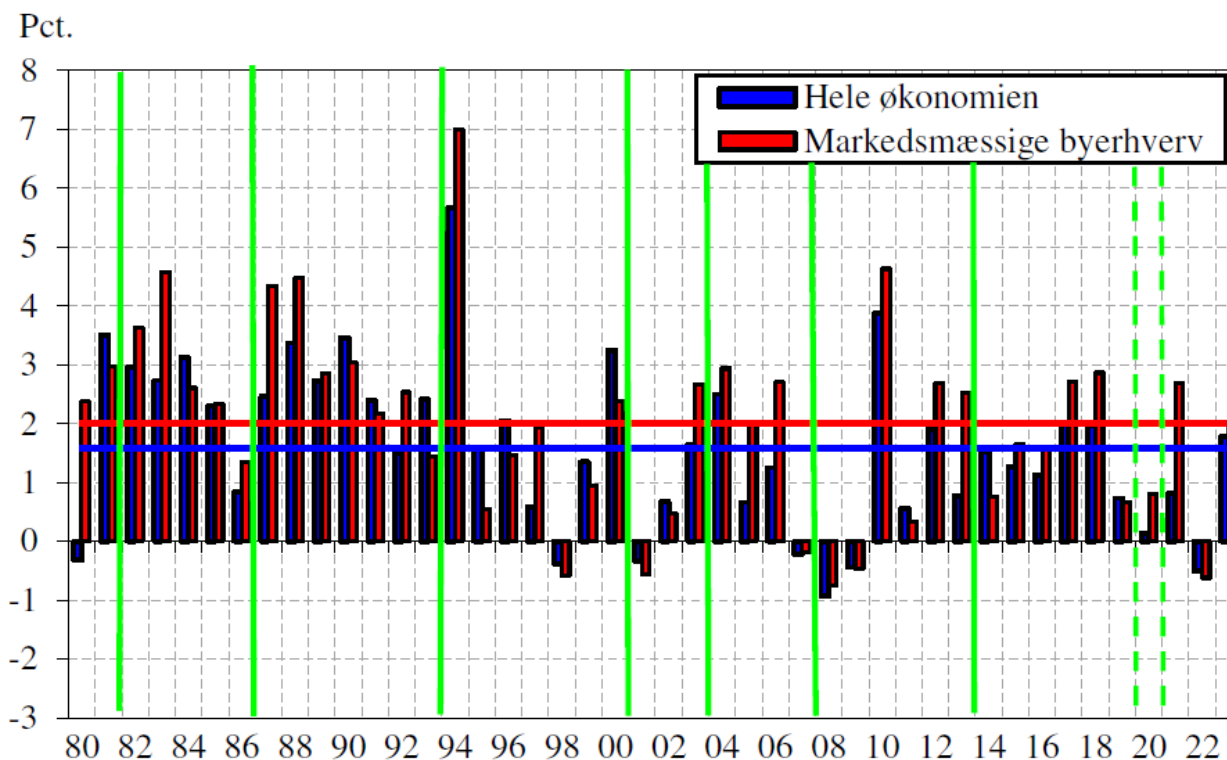
Figur 3.5. Udviklingen i den aftalte og den faktiske gennemsnitlige arbejdstid

Timer pr. år



Kilde: ADAMBK og Statistikbanken.dk, tabel NIO5F.

Figur 3.6. Væksten i arbejdsproduktiviteten

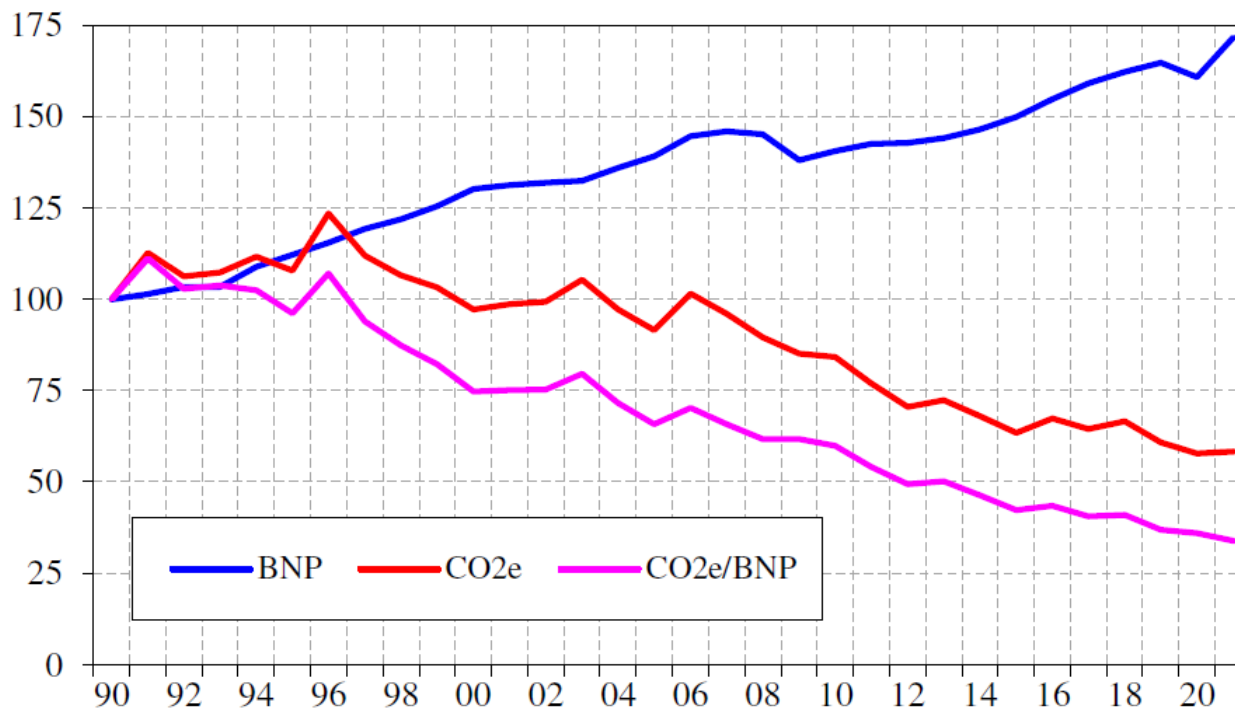


Anm.: Produktiviteten er målt som real BVT divideret med beskæftigelsen i timer. De markedsmæssige byerhverv er ekskl. boliger og udlejning af erhvervsejendomme. De blå og røde linjer viser de gennemsnitlige årlige vækstrater for hhv. hele økonomien og for de markedsmæssige byerhverv, og de grønne linjer viser skift i konjunkturerne.

Kilde: Statistikbanken.dk, tabel NAHL2, NIO5F og NP23.

Figur 3.7. BNP, CO₂e og CO₂e pr. BNP

1990 = 100



Anm.: BNP i faste priser kædede værdier.

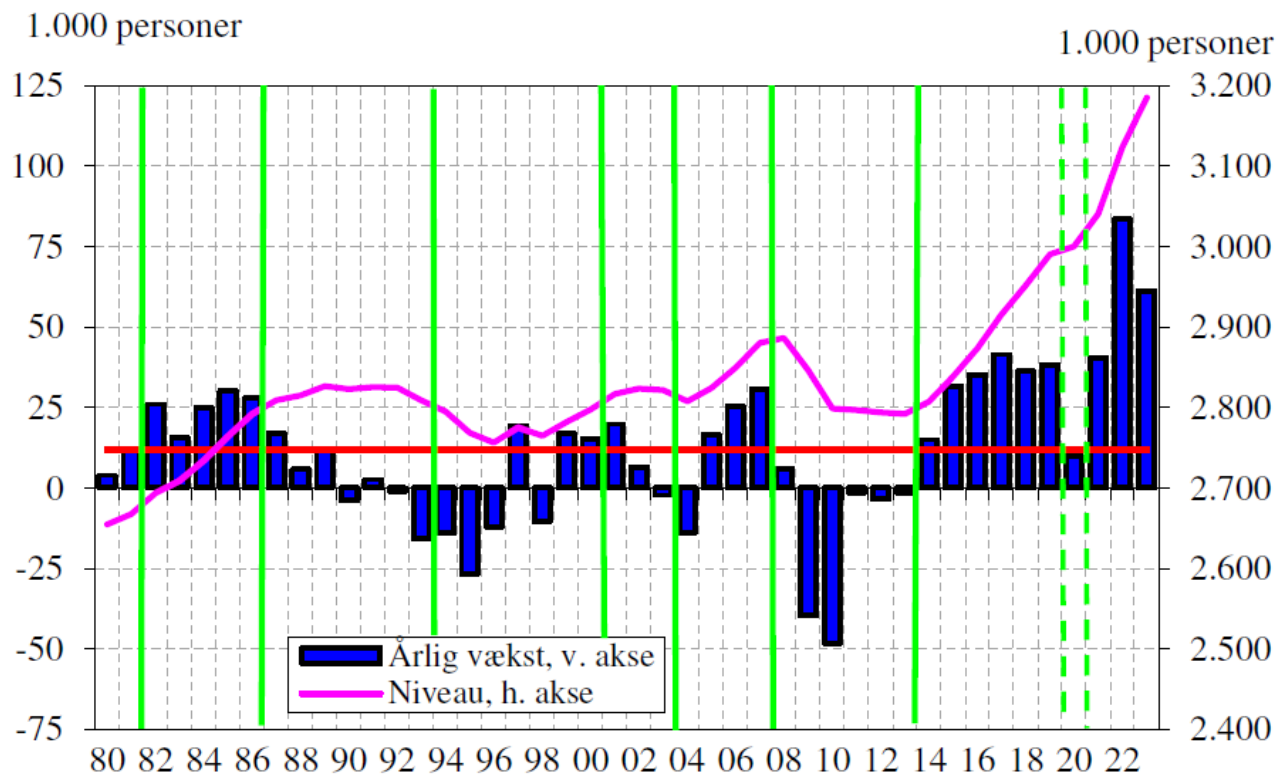
CO₂e (CO₂-ækvivalenter) på dansk territorium ekskl. biomasse, men inkl.

LULUCF samt lattergas og metan. Udslip fra lattergas og metan er omregnet til

CO₂-ækvivalenter med faktor 298 for lattergas og faktor 25 for metan.

Kilde: Statistikbanken.dk, tabel MRO1 og NAHL2.

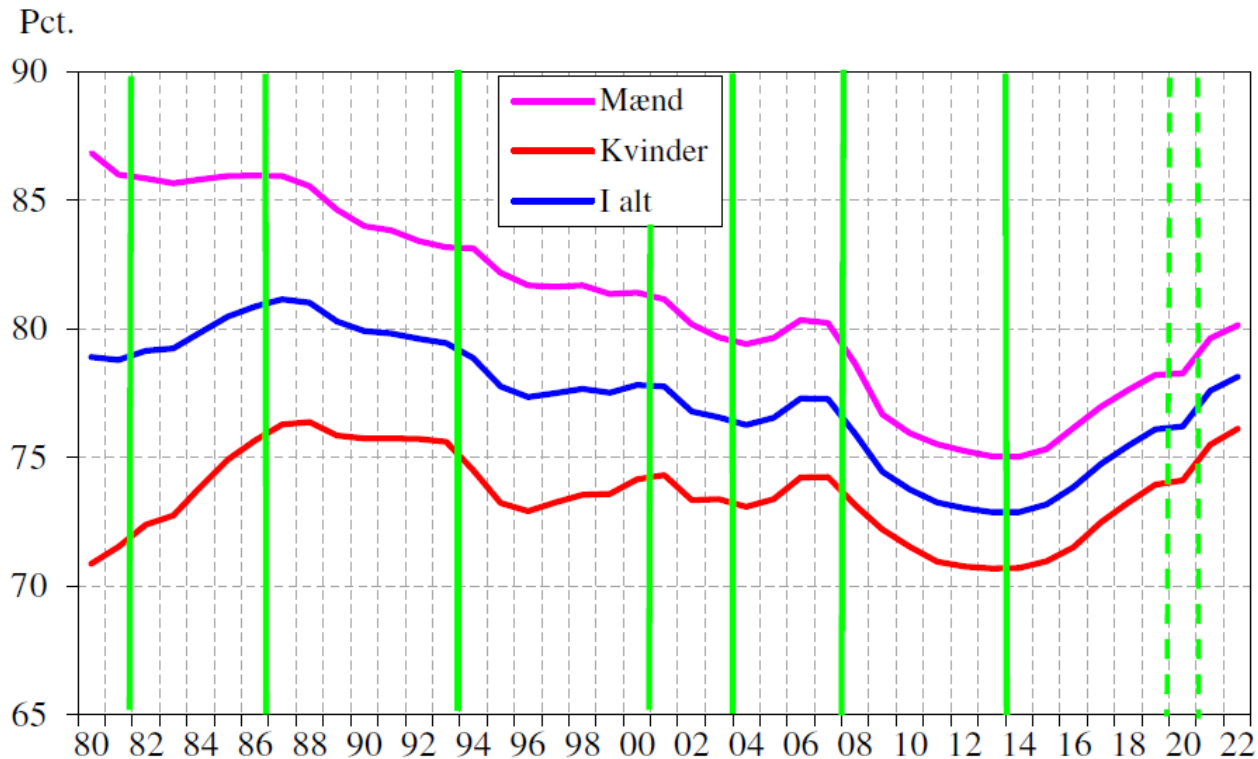
Figur 4.1. Arbejdsstyrken (ekskl. personer på orlov)



Anm.: Arbejdsstyrken er opgjort som summen af beskæftigelsen (figur 3.4) og nettoledigheden (figur 4.5). Den røde linje viser den gennemsnitlige årlige stigning, og de grønne linjer viser konjunkturskift.

Kilde: Statistikbanken.dk, tabel NIO5F, AULAAR og AUL01.

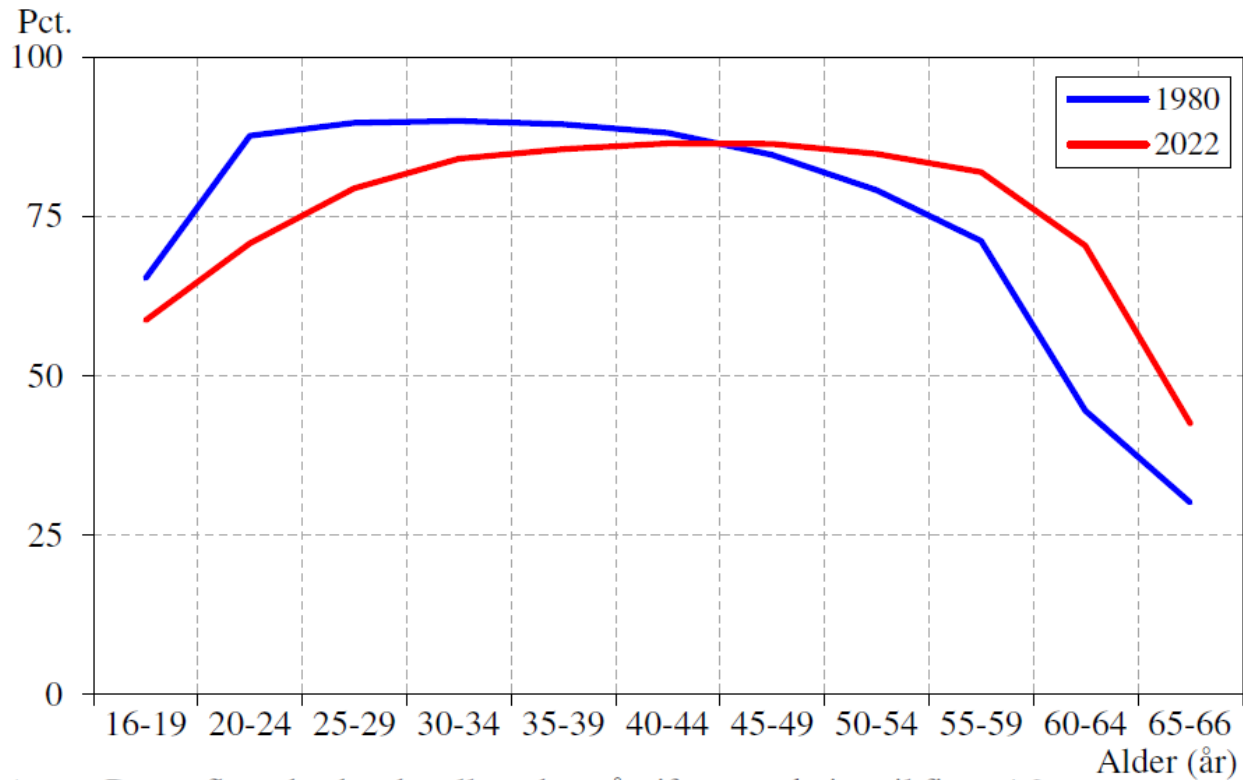
Figur 4.2. Erhvervsfrekvens for 16-66-årige



Anm.: Arbejdsmarkedstilknøytning november det pågældende år. Tallene for perioden før 2008 er derfor flyttet et år tilbage ift. tallene i statistikbanken. Der er databrud i 2002 og 2008. I 2002 reducerede metodeændringer erhvervsfrekvensen med omkring 0,4 pct.-point og i 2008 med yderligere omkring 1,2 pct.-point. De grønne linjer viser skift i konjunkturerne.

Kilde: Statistikbanken.dk, tabel RAS1, RAS207 og RAS201.

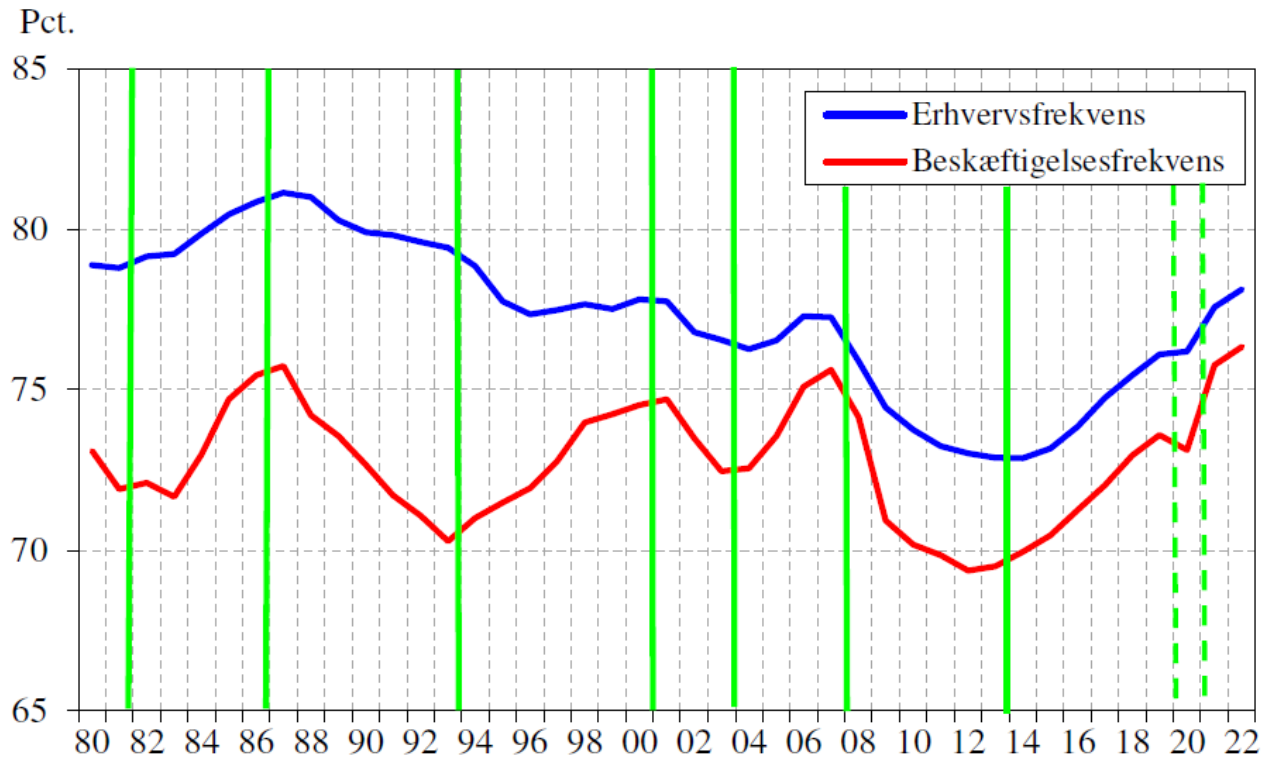
Figur 4.3. Erhvervsfrekvenser fordelt på alder



Anm.: Der er flere databrud mellem de to år, jf. anmærkning til figur 4.2.

Kilde: Statistikbanken.dk, tabel RAS1 og RAS201.

Figur 4.4. Erhvervs- og beskæftigelsesfrekvens for 16-66-årige



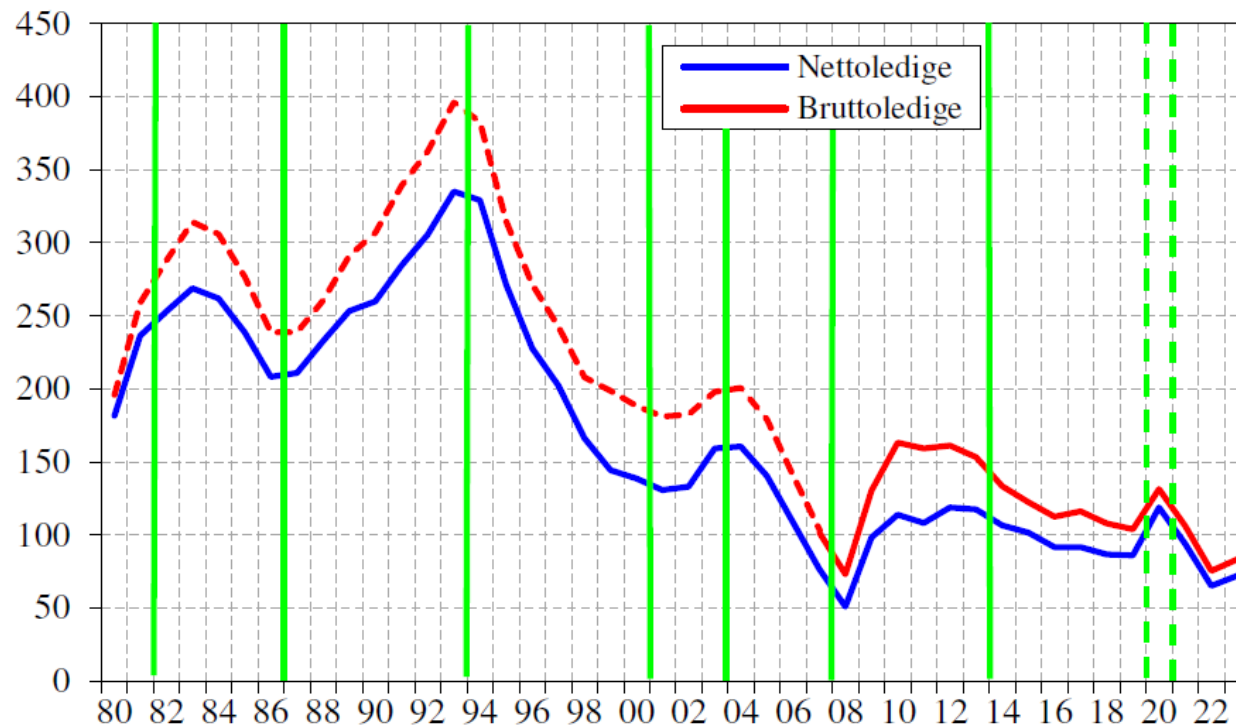
Anm.: Der er databrud i 2002 og 2008, jf. anmærkning til figur 4.2.

De grønne linjer viser konjunkturskift.

Kilde: Statistikbanken.dk, tabel RAS1, RAS 207 og RAS201.

Figur 4.5. Ledigheden

1.000 personer

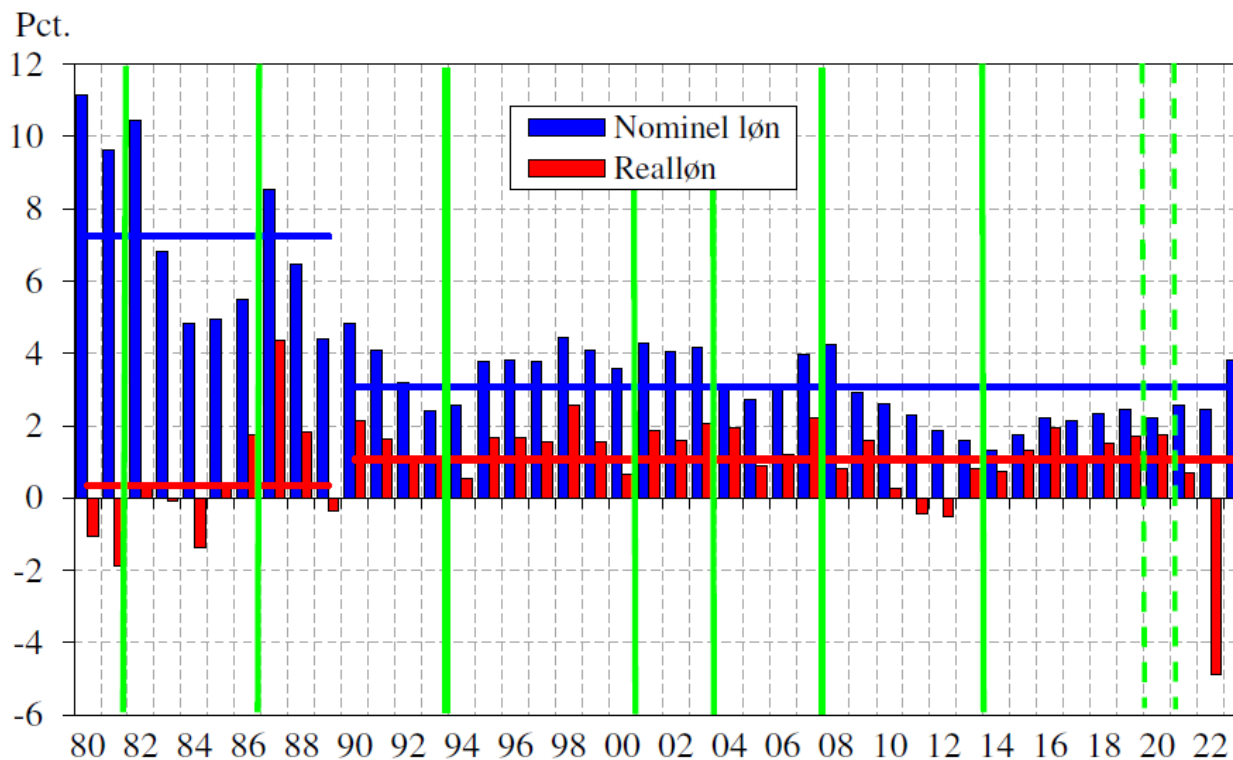


Anm.: De grønne linjer viser skift i konjunkturerne.

Bruttoledige før 2007 er beregnede tal fra ADAMBK.

Kilde: Statistikbanken.dk, tabel AULAAR og AUL01.

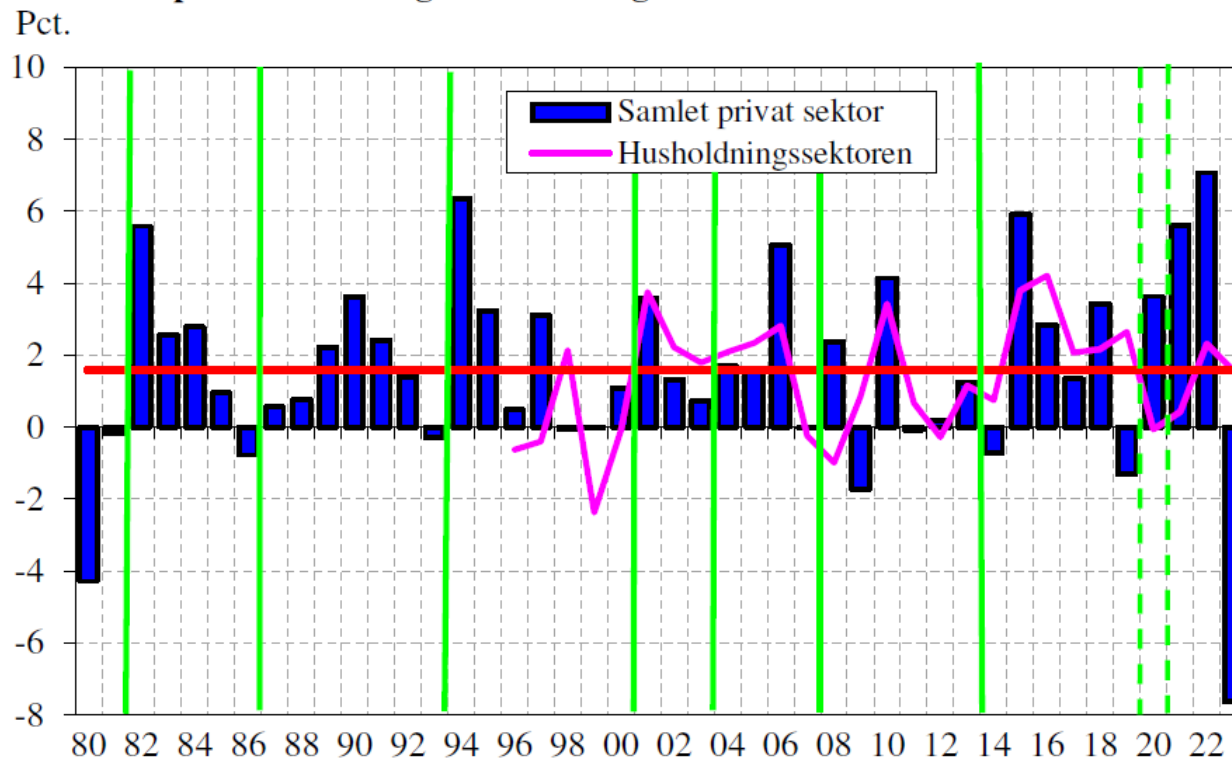
Figur 5.1. Stigningen i timelønnen i industrien



Anm.: De blå og røde linjer viser de gennemsnitlige årlige vækstrater for hhv. nominal løn og realløn i hhv. 1980'erne og resten af perioden, og de grønne linjer viser skift i konjunkturerne.

Kilde: ADAMBK og Statistikbanken.dk, tabel ILON6/ILON12 og PRIS8.

Figur 5.2. Stigningen i de reale disponible bruttoindkomster i den samlede private sektor og i husholdningssektoren



Anm.: Der er deflateret med forbrugerprisindekset. I nationalregnskabet er der kun tal for husholdningssektoren i perioden fra 1995.

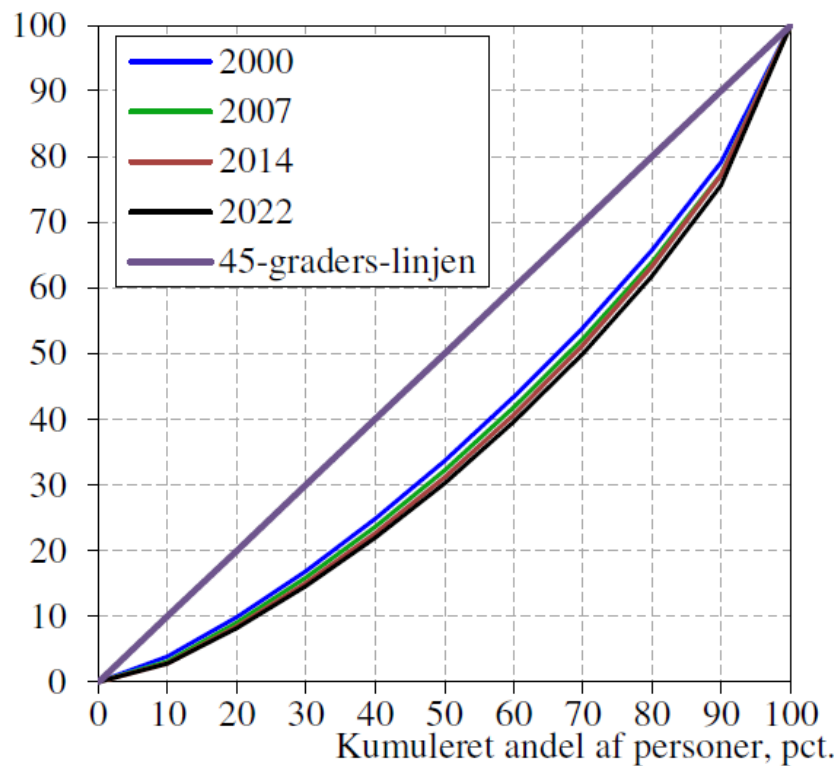
De grønne linjer viser skift i konjunkturerne.

Den røde linje viser den gennemsnitlige årlige vækstrate for den private sektor.

Kilde: Statistikbanken.dk, tabel NASL2, NASO2 og PRIS8.

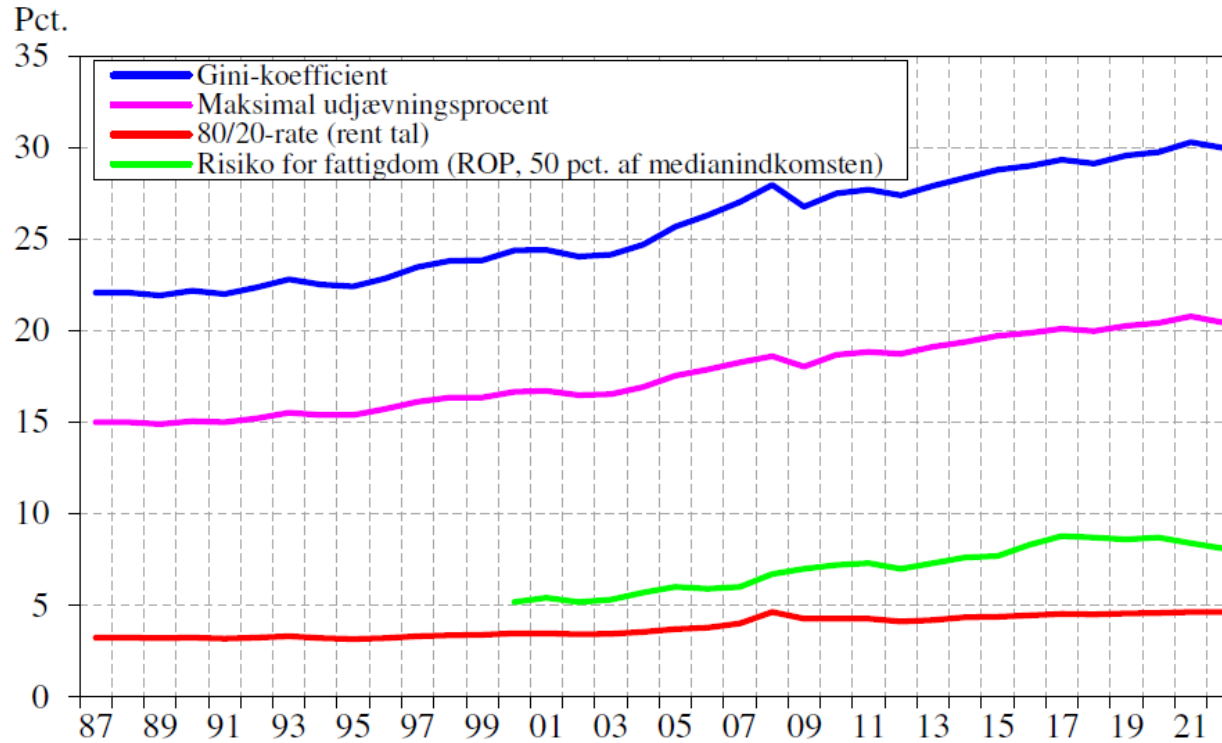
Figur 5.3. Indkomstfordeling. Lorenz-kurver.

Kumuleret andel af ækvivaleret disponibel indkomst, pct.



Kilde: Statistikbanken.dk, tabel IFOR31.

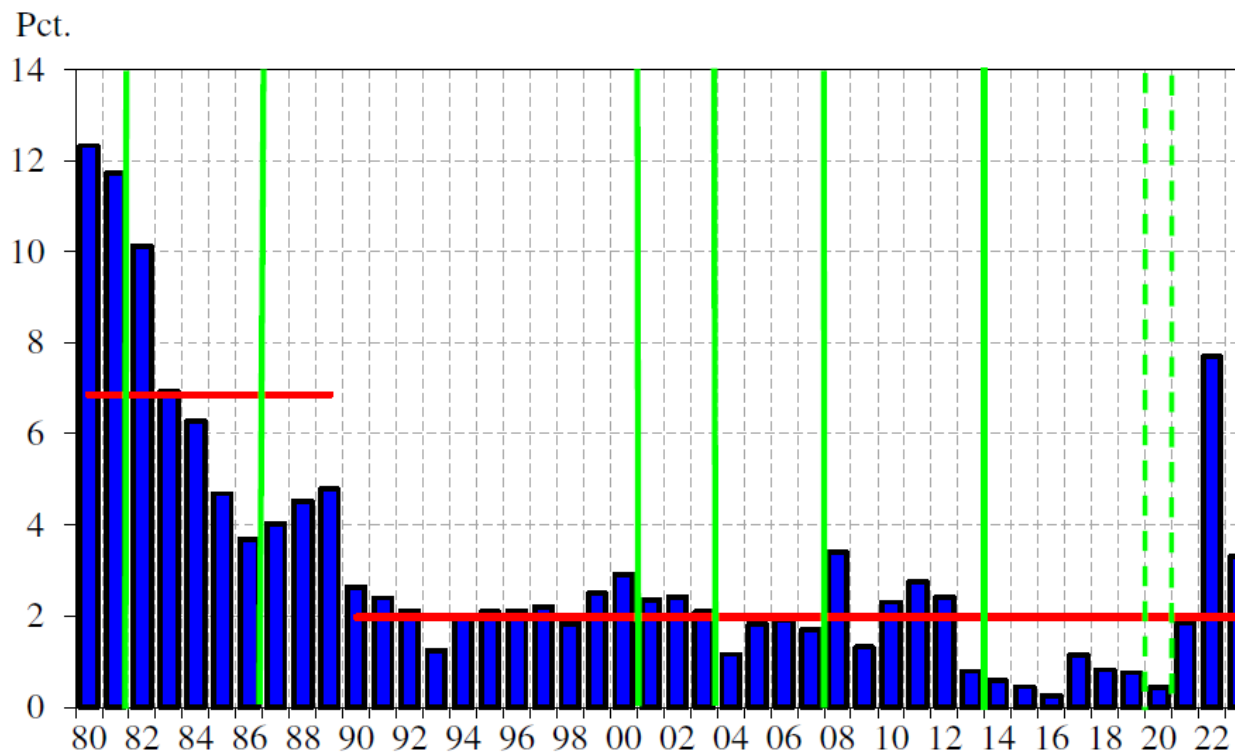
Figur 5.4. Indkomstulighedsmål for personer, ækvivaleret disponibel indkomst



Anm.: Tidsserien for Risiko for fattigdom går kun tilbage til 2000.

Kilde: Statistikbanken.dk, tabel IFOR41 og IFOR12P.

Figur 5.5. Stigningen i forbrugerpriserne

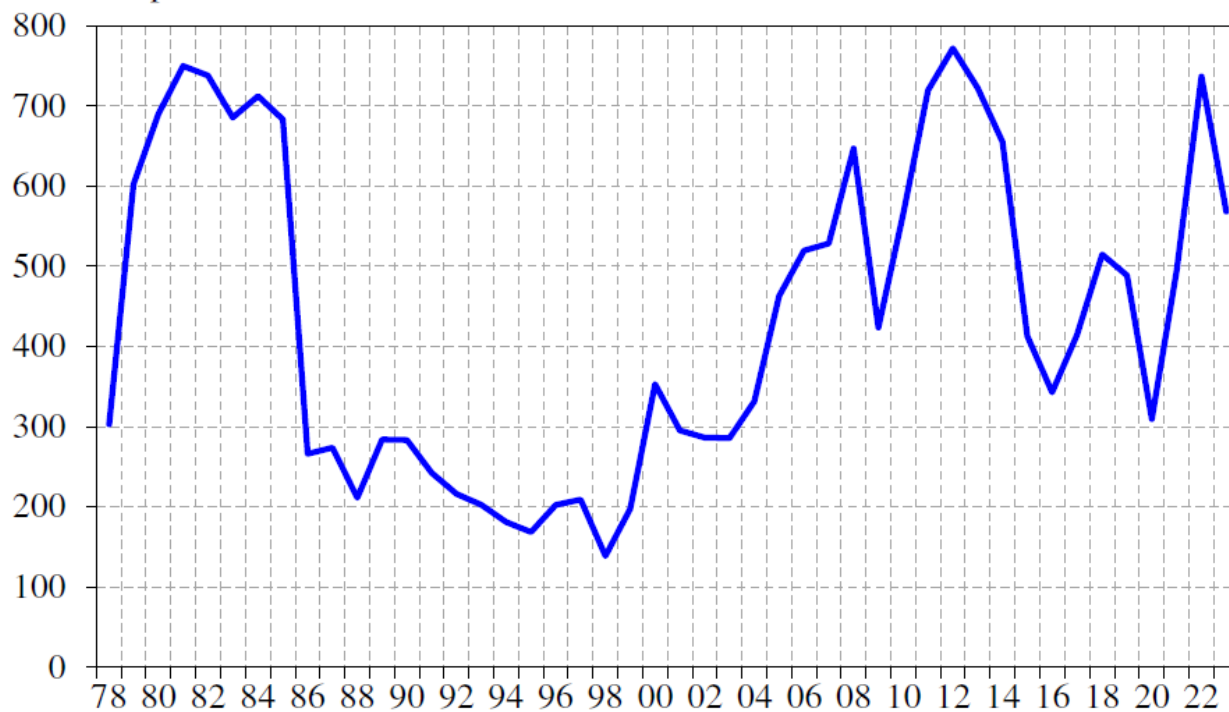


Anm.: Den røde linje viser den gennemsnitlige årlige vækstrate i hhv. 80'erne og resten af perioden, og de grønne linjer viser skift i konjunkturerne.

Kilde: Statistikbanken.dk, tabel PRIS8.

Figur 5.6. Den reale oliepris

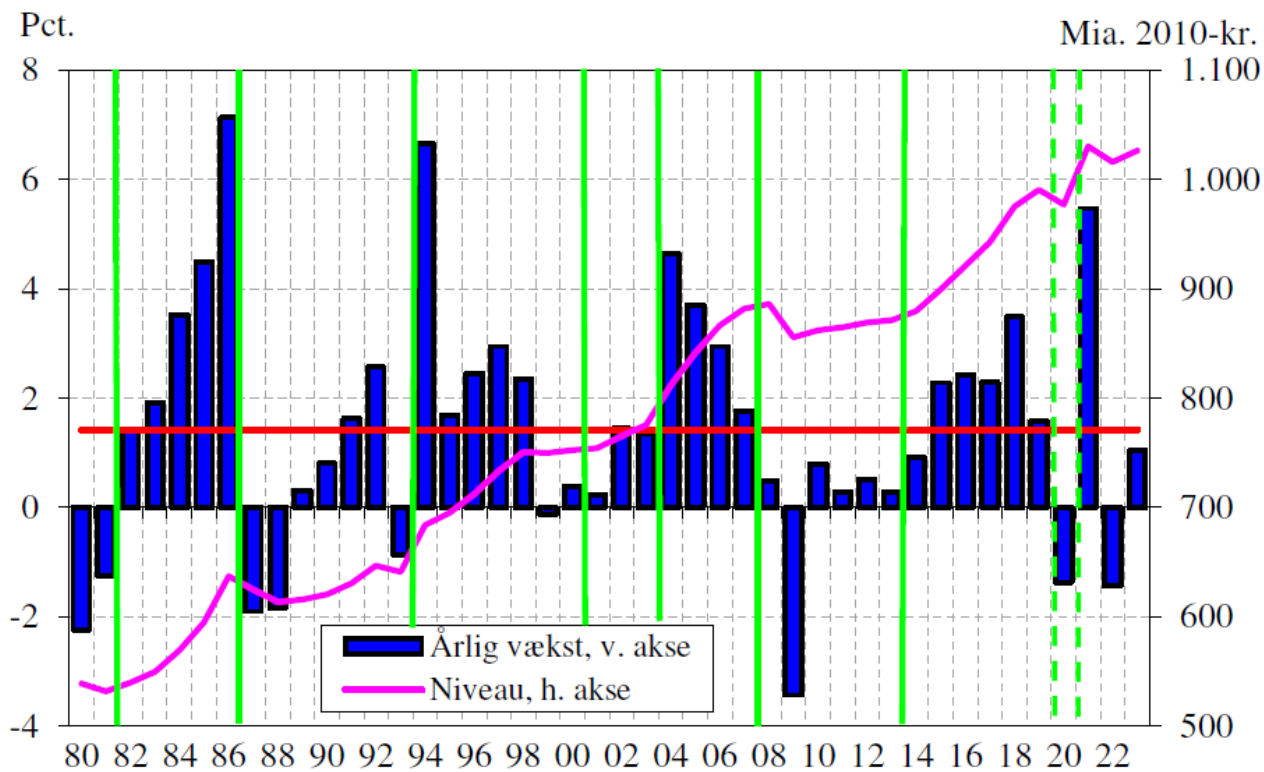
2023-kr. pr. td.



Anm.: Olieprisen i dollar er omregnet til danske kroner og deflateret med forbrugerprisindekset.

Kilde: ADAMBK.

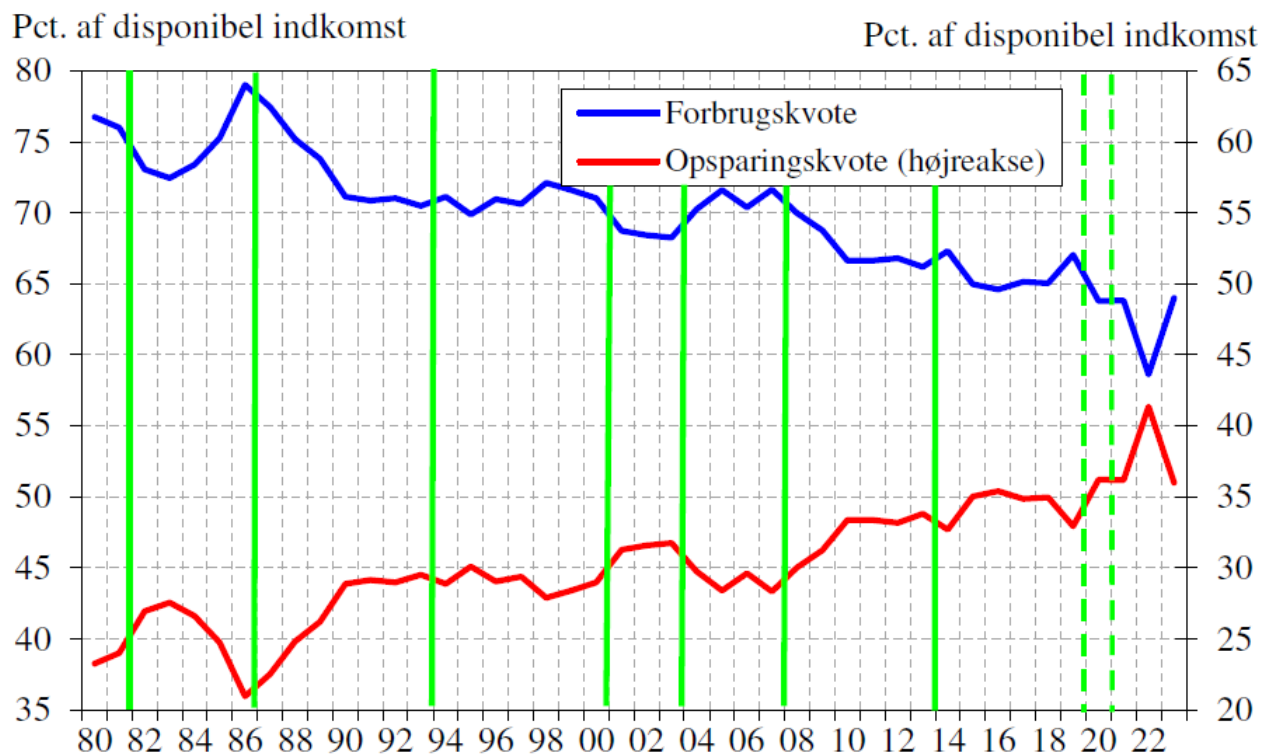
Figur 6.1. Det reale private forbrug (inkl. NPISH)



Anm.: Den røde linje viser den gennemsnitlige årlige vækstrate, og de grønne linjer viser skift i konjunkturerne.

Kilde: Statistikbanken.dk, tabel NAH1 (eller NAN1).

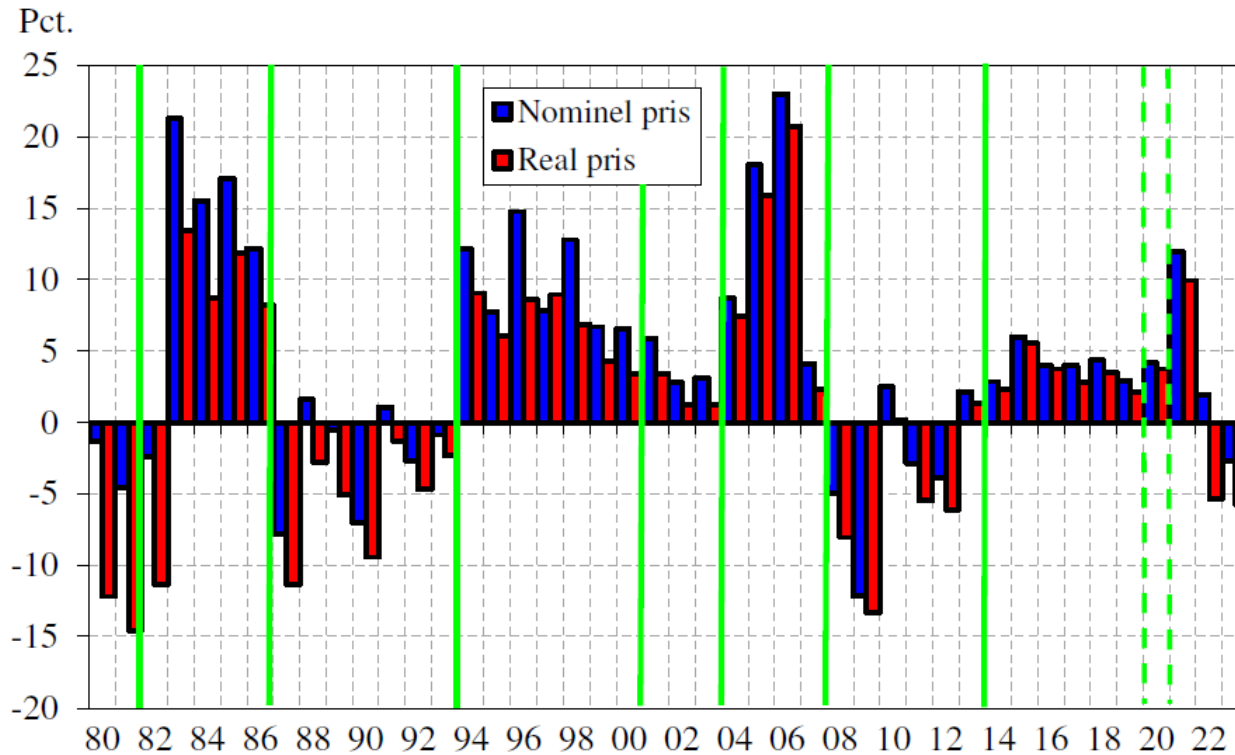
Figur 6.2. Samlet privat sektors forbrugs- og opsparingskvote



Anm.: De grønne linjer viser skift i konjunkturerne.

Kilde: Statistikbanken.dk, tabel NASL2.

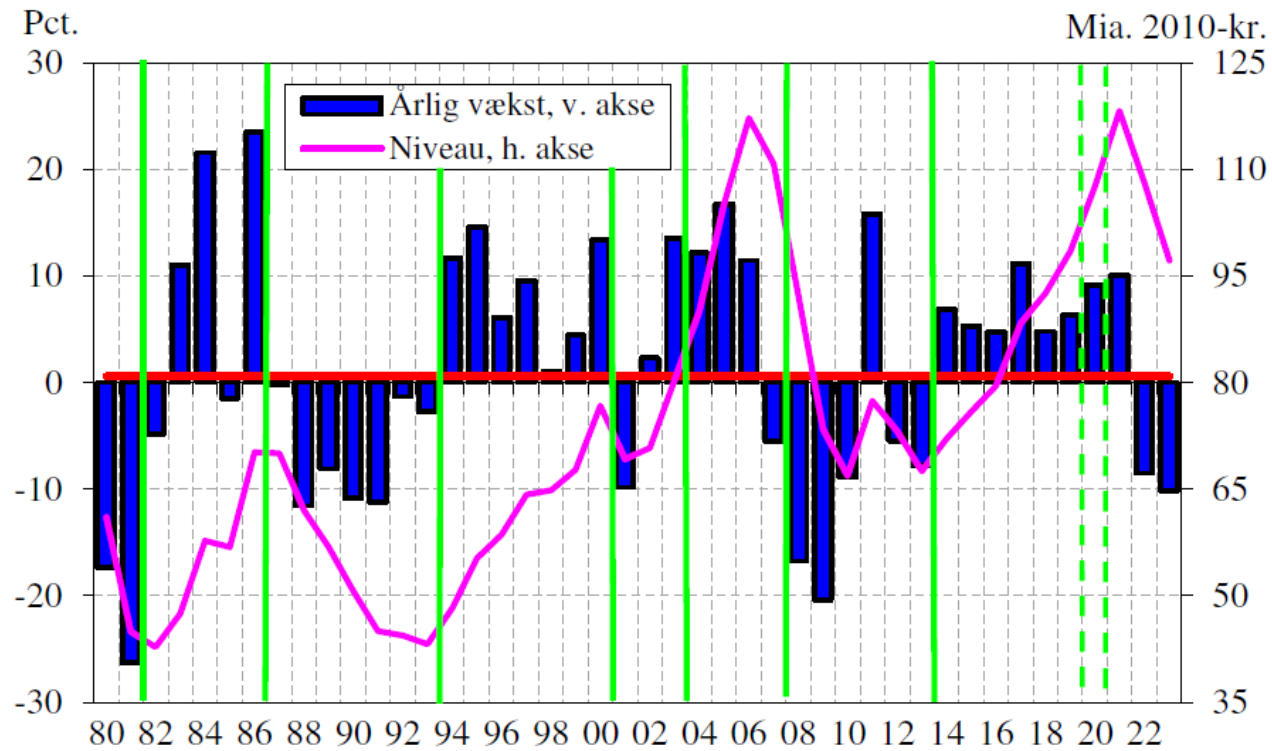
Figur 6.3. Stigningen i de nominelle og reale huspriser



Anm.: De grønne linjer viser konjunkturskift.

Kilde: Statistikbanken.dk, tabel PRIS8 og EJ67 samt ADAMBK.

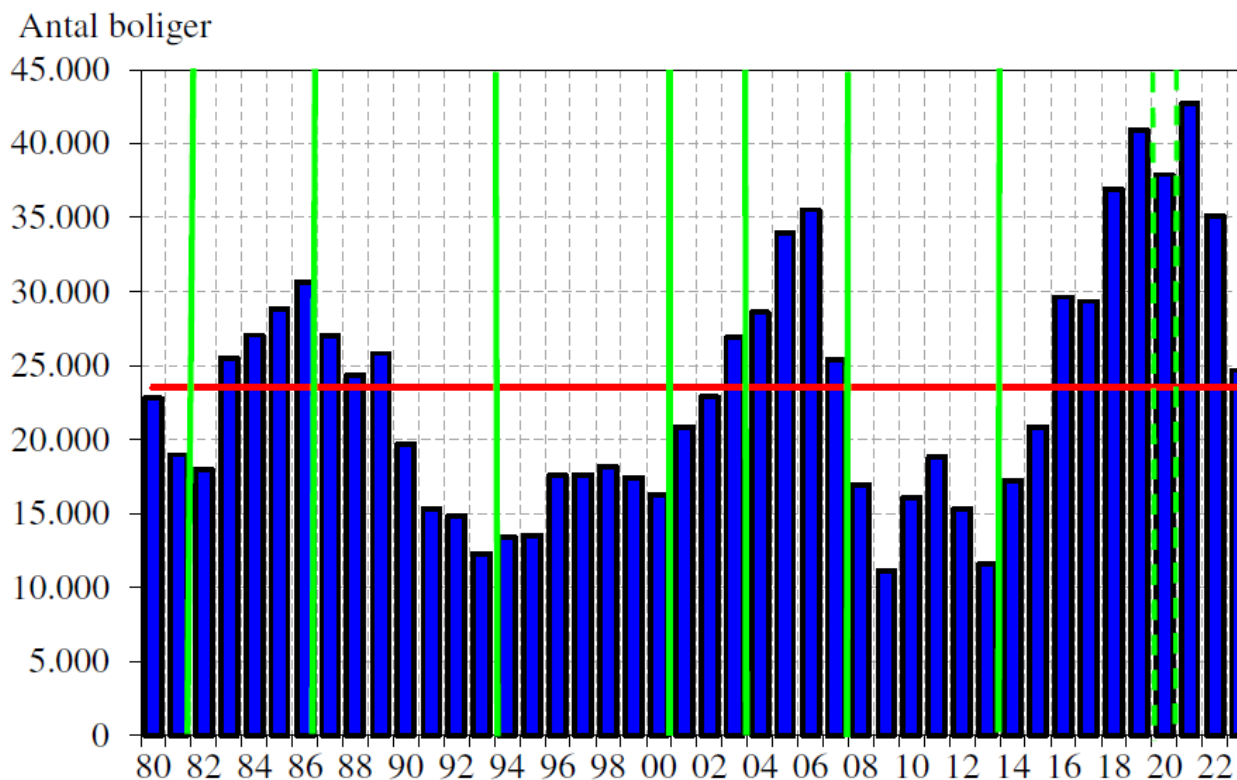
Figur 6.4. De reale boliginvesteringer



Anm.: Den røde linje viser den gennemsnitlige årlige vækstrate, og de grønne linjer viser skift i konjunkturerne.

Kilde: Statistikbanken.dk, tabel NAHI (eller NAN1).

Figur 6.5. Påbegyndt boligbyggeri



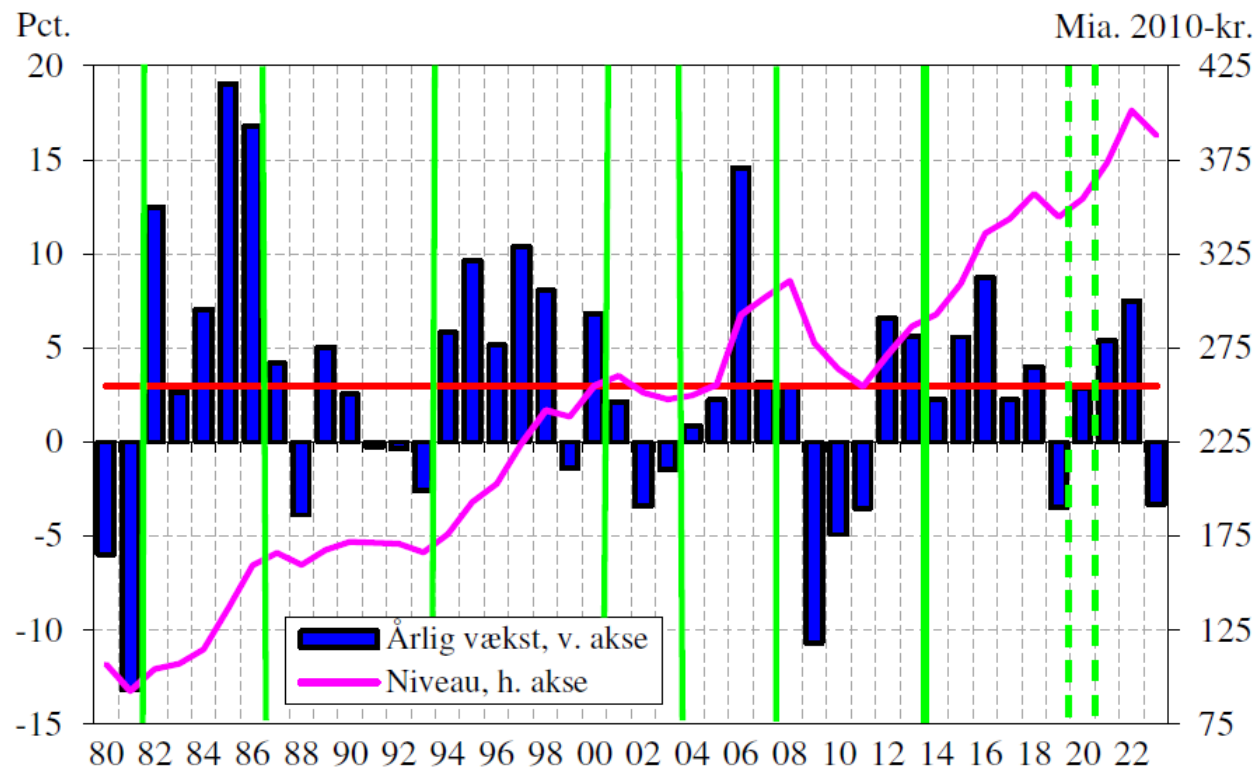
Anm.: 2021 til 2023 er foreløbige.

Den røde linie viser det gennemsnitlige antal påbegyndte boliger.

De grønne linjer viser skift i konjunkturerne.

Kilde: Statistikbanken.dk, tabel BYG05A/BYGV99.

Figur 6.6. De reale faste bruttoinvesteringer ekskl. boliginvesteringer

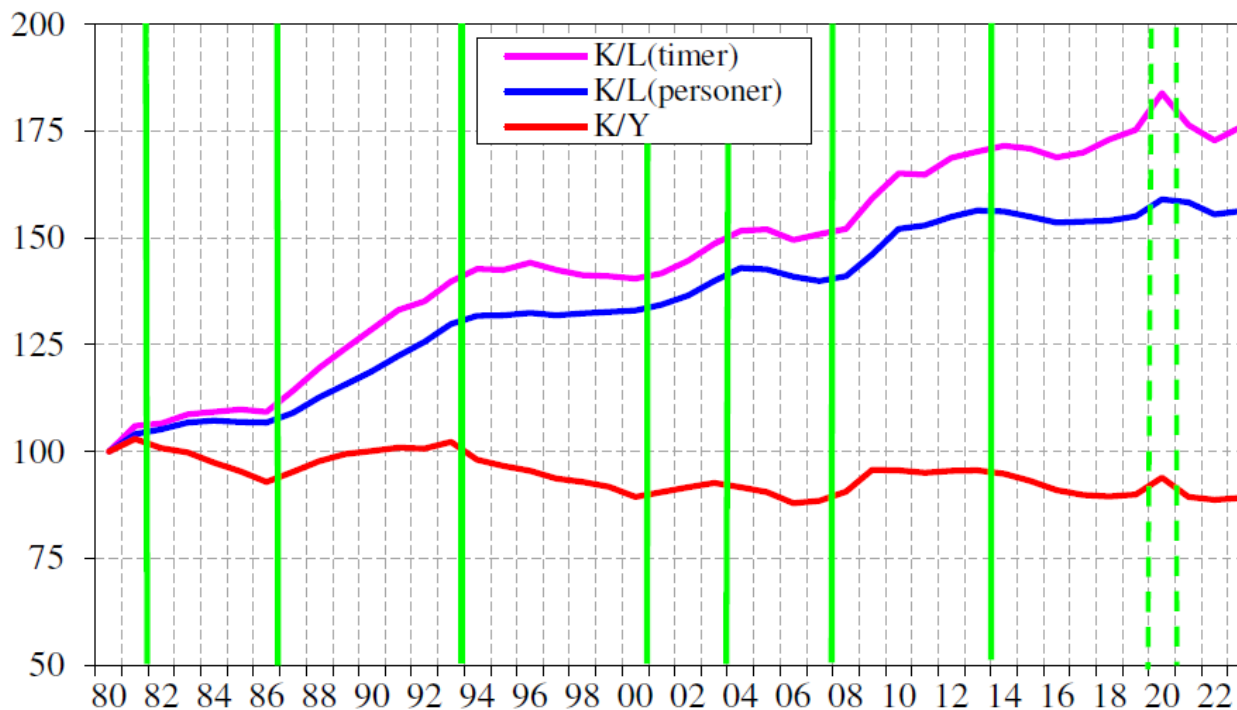


Anm.: Den røde linje viser den gennemsnitlige årlige vækstrate, og de grønne linjer viser skift i konjunkturerne.

Kilde: Statistikbanken.dk, tabel NAHI (eller NAN1).

Figur 6.7. Forholdet mellem kapital og output, K/Y, og forholdet mellem kapital og arbejdskraft, K/L

1980 = 100



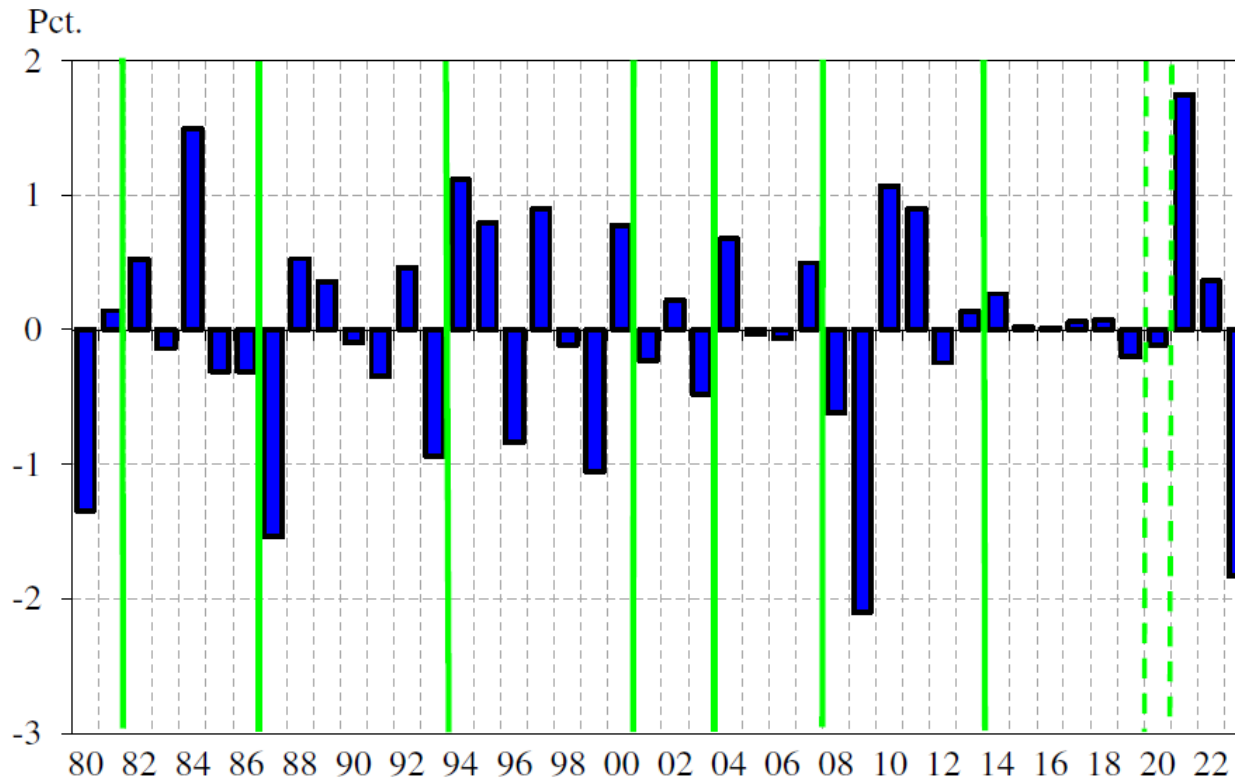
Anm.: K er bruttokapitalbeholdningen (primo), Y er BNP. K og Y er begge målt realt.

L er beskæftigelsen målt i hhv. antal timer og personer.

De grønne linjer viser skift i konjunkturerne.

Kilde: Statistikbanken.dk, tabel NAHL2, NABK10 og NIO5F.

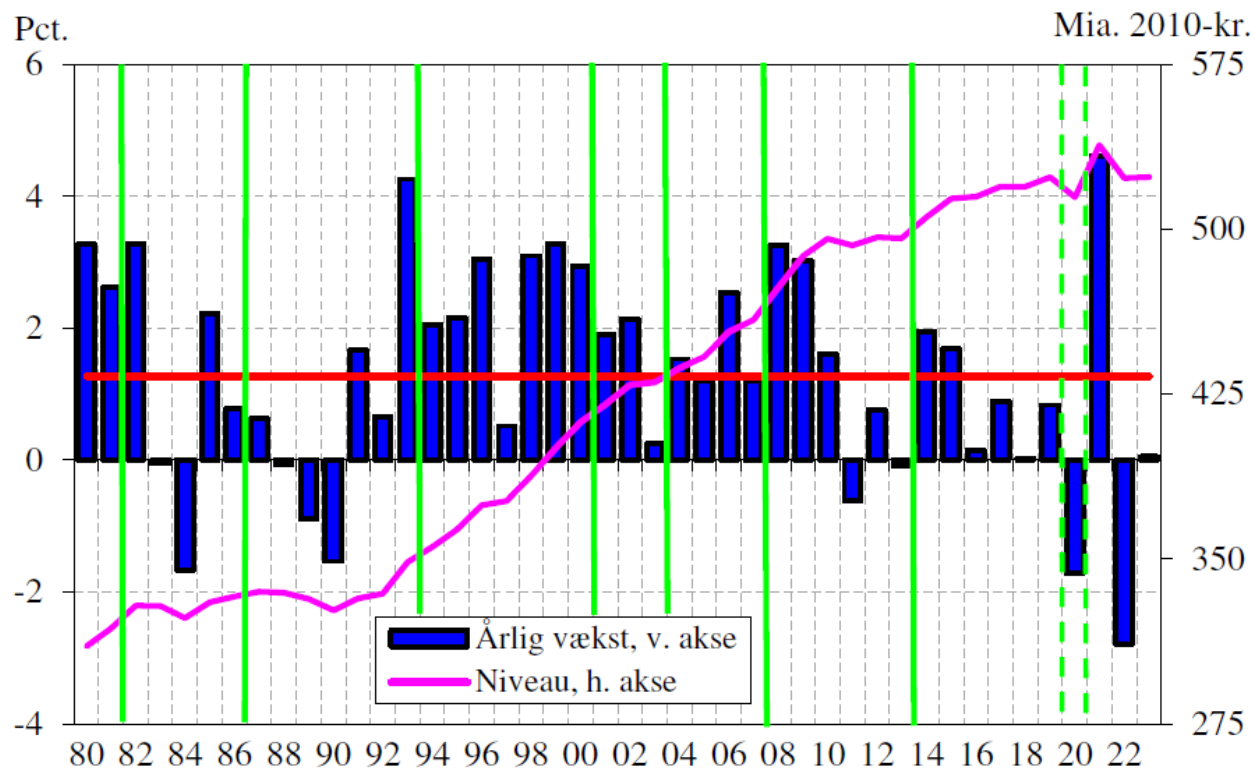
Figur 6.8. Lagerinvesteringernes bidrag til væksten i BNP



Anm.: De grønne linjer viser skift i konjunkturerne.

Kilde: Statistikbanken.dk, tabel NAHL2 og NAH1 (eller NAN1).

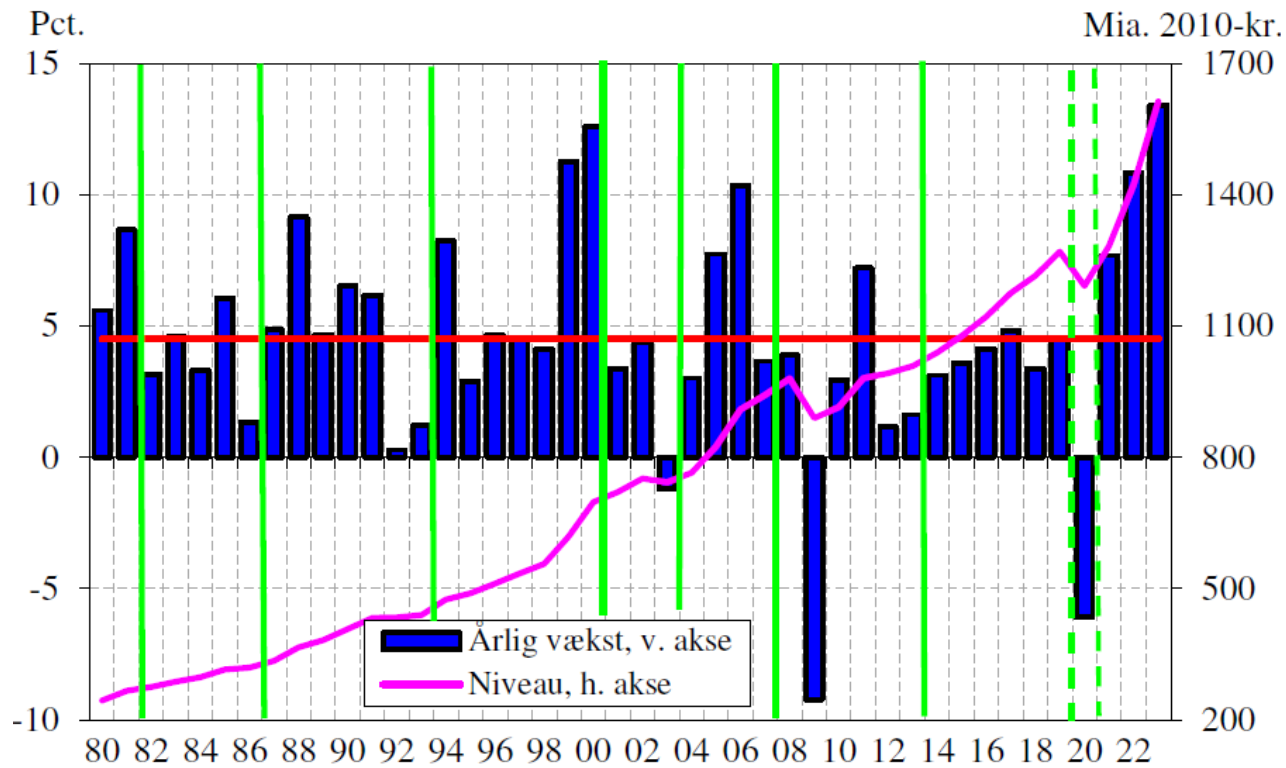
Figur 6.9. Det reale offentlige forbrug



Anm.: Den røde linje viser den gennemsnitlige årlige vækstrate, og de grønne linjer viser skift i konjunkturerne.

Kilde: Statistikbanken.dk, tabel NAH1 (eller NAN1).

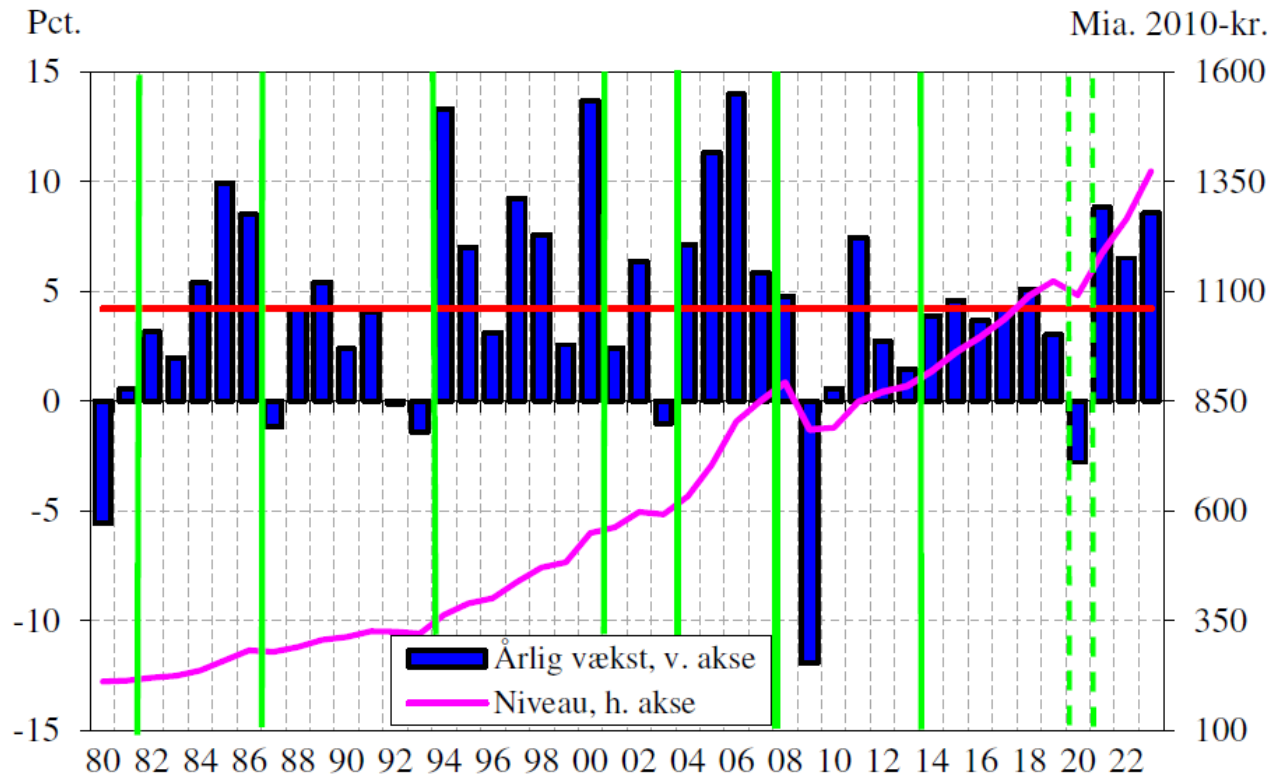
Figur 7.1. Den reale eksport af varer og tjenester



Anm.: Den røde linje viser den gennemsnitlige årlige vækstrate, og de grønne linjer viser skift i konjunkturerne.

Kilde: Statistikbanken.dk, tabel NAH1 (eller NAN1).

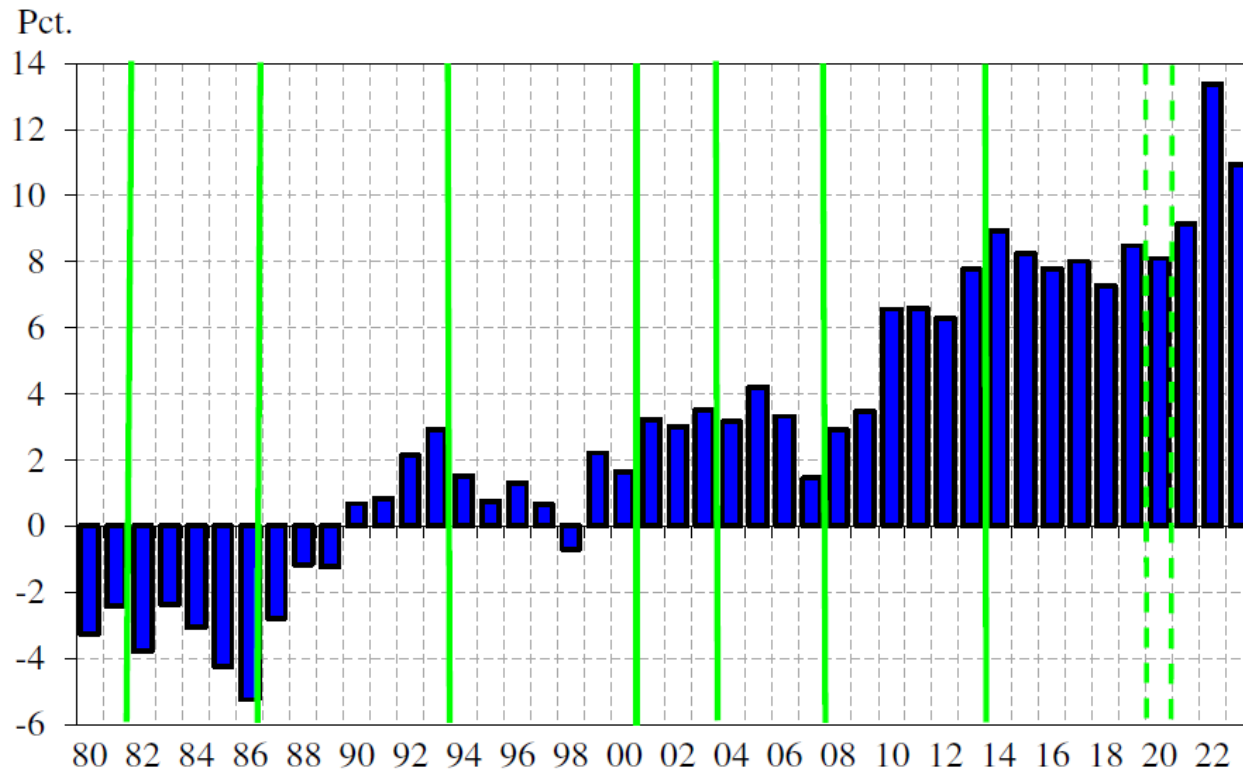
Figur 7.2. Den reale import af varer og tjenester



Anm.: Den røde linje viser den gennemsnitlige årlige vækstrate, og de grønne linjer viser skift i konjunkturerne.

Kilde: Statistikbanken.dk, tabel NAH1 (eller NAN1).

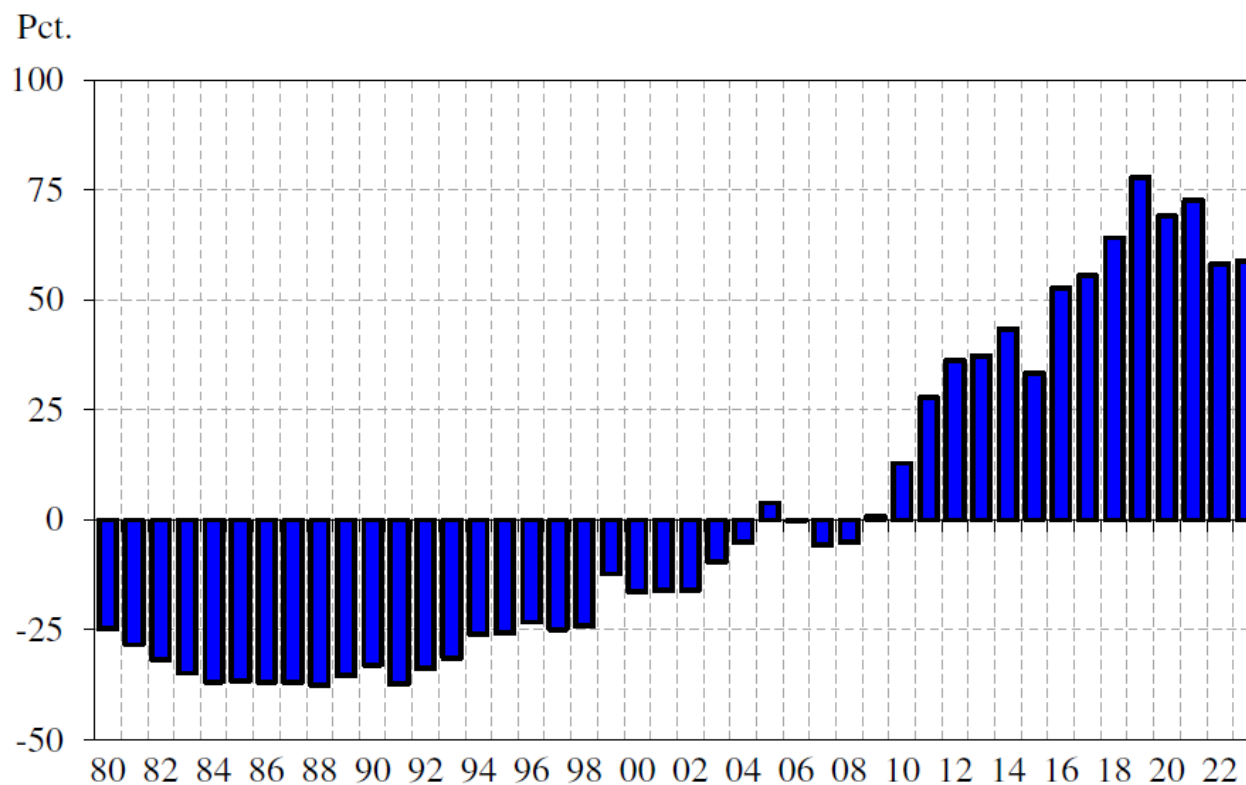
Figur 7.3. Overskuddet på betalingsbalancens løbende poster i pct. af BNP



Anm.: De grønne linjer viser skift i konjunkturerne.

Kilde: Statistikbanken.dk, tabel NAHL4 og NAHL2.

Figur 7.4. Danmarks nettofordring (ultimo året) på udlandet i pct. af BNP



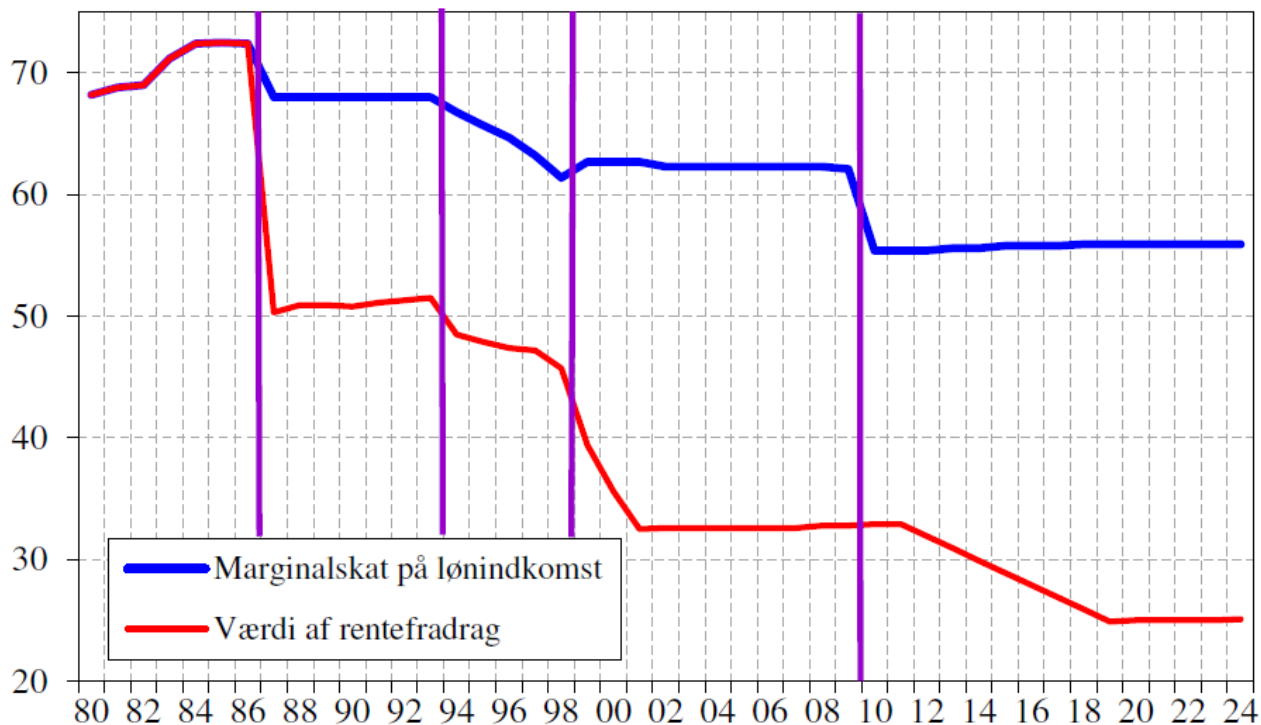
Anm.: Der er databrud mellem 1990 og 1991.

Negativ nettofordring svarer til udlandsgæld.

Kilde: Statistikbanken.dk, tabel NAHL2, BET01, DNDAPU og DNIIP.

Figur 8.1. Højeste værdi af rentefradrag og højeste marginalbeskatning for lønindkomst ekskl. kirkeskat (i en gennemsnitskommune)

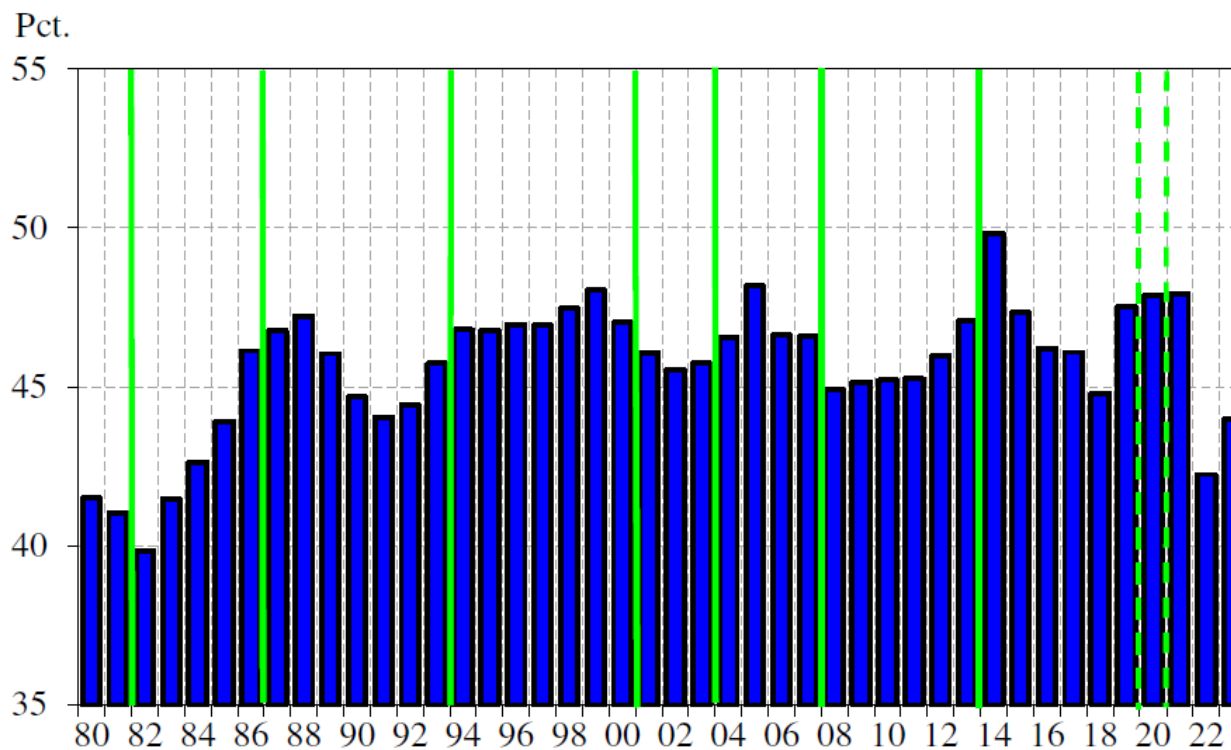
Pct.



Anm.: De lodrette, lilla linjer markerer periodens 4 store skattereformer. Fra 2012 er vist værdien af rentefradraget for høje nettorenteudgifter.

Kilde: Skm.dk/skattetal/satser/tidsserier.

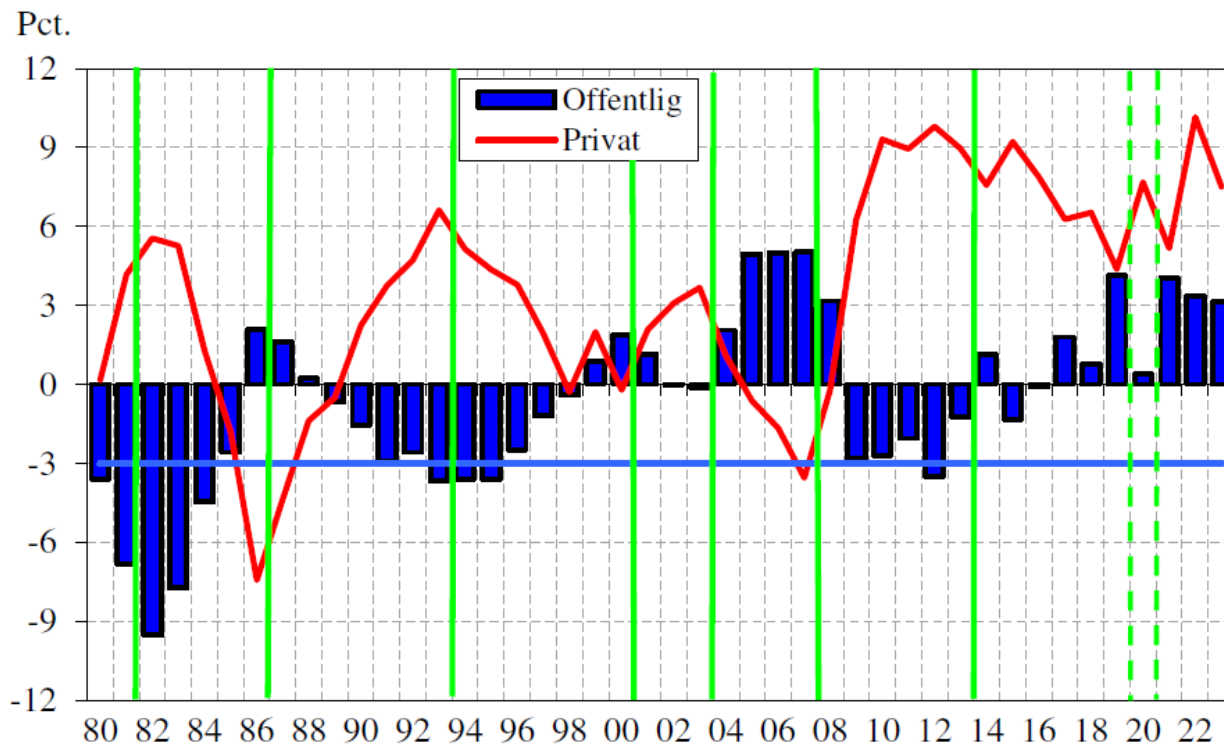
Figur 8.2. Skattetrykket (pct. af BNP)



Anm.: De grønne linjer viser konjunkturskift.

Kilde: Statistikbanken.dk, tabel SKAT og NAHL2 (eller NAN1).

Figur 8.3. Nettofordringserhvervelse i offentlig forvaltning og service (den offentlige saldo) og i den private sektor, pct. af BNP

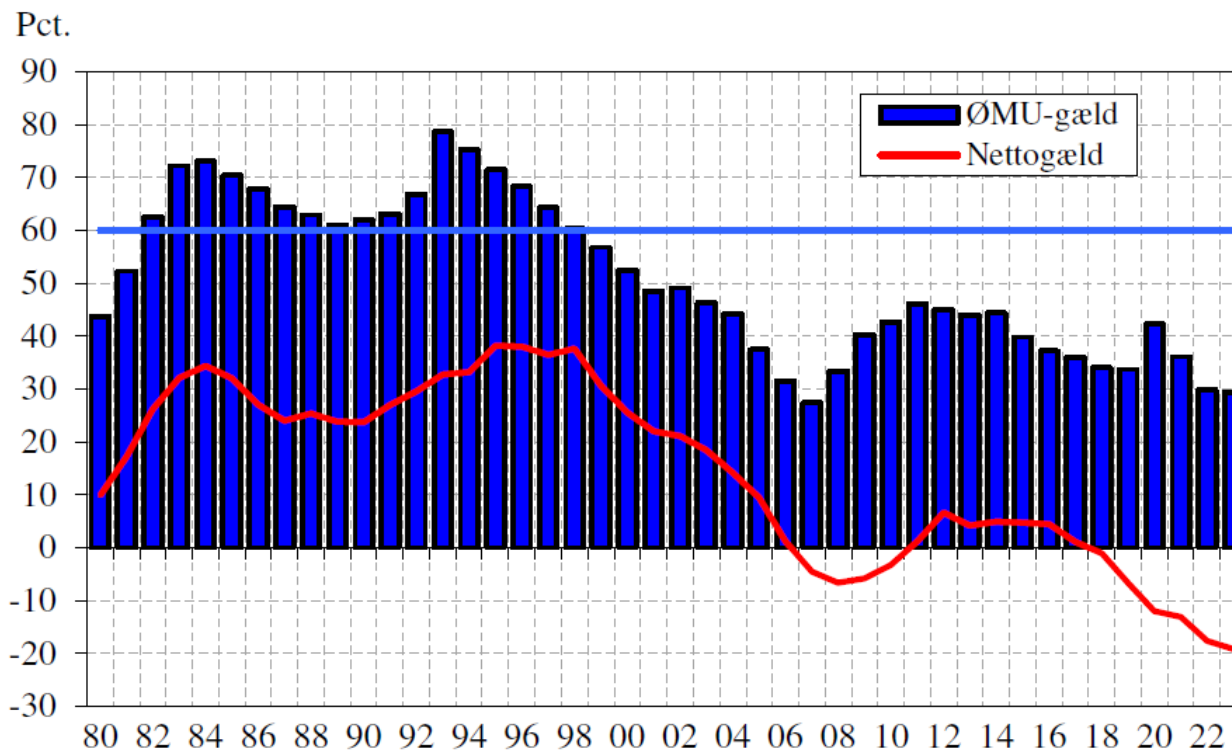


Anm.: Den private sektor inkluderer offentligt ejede selskaber.

Den blå linje viser kravet i EU's Stabilitets- og Vækstpagt om en offentlig saldo på mere end -3 pct. af BNP. De grønne linjer viser skift i konjunkturerne.

Kilde: Statistikbanken.dk, tabel NAHL2 og NASL2.

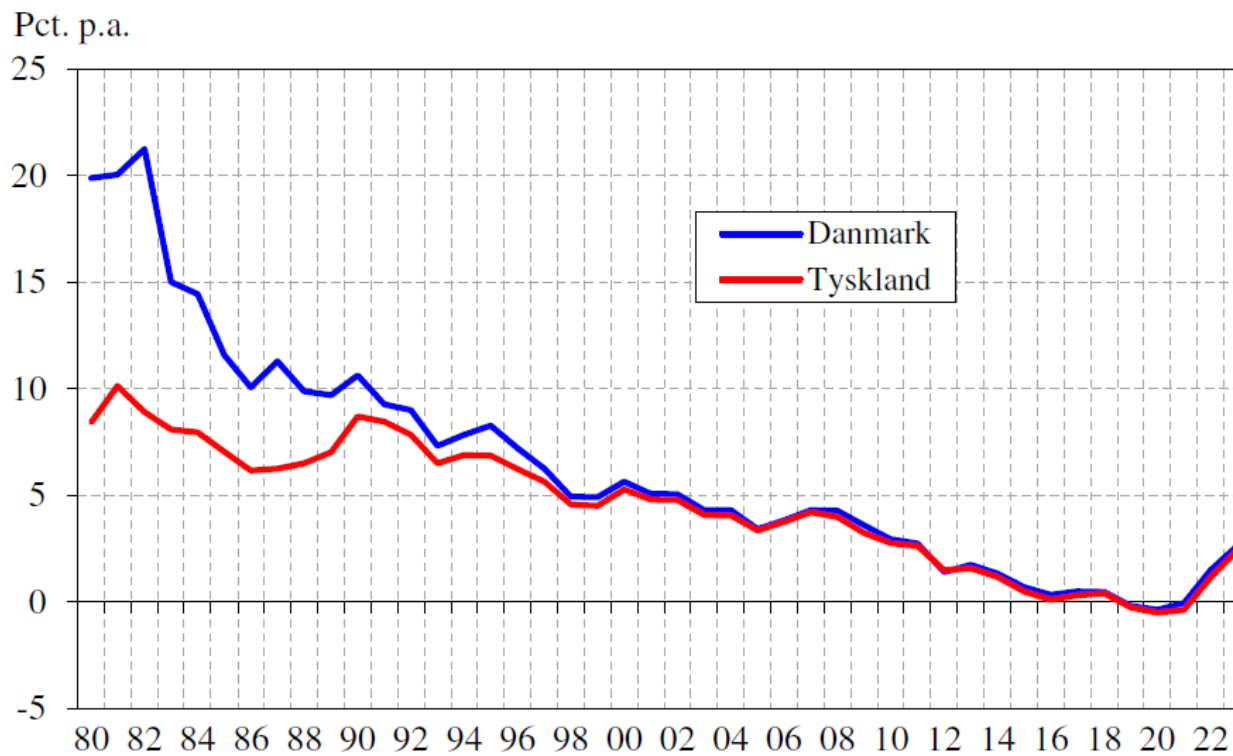
Figur 8.4. Den offentlige gæld (ultimo året, ØMU-definition samt nettogæld) i pct. af BNP



Anm.: Den blå linje viser kravet i EU's Stabilitets- og Vækstpagt om en offentlig ØMU-gældskvote på mindre end 60 pct. af BNP.

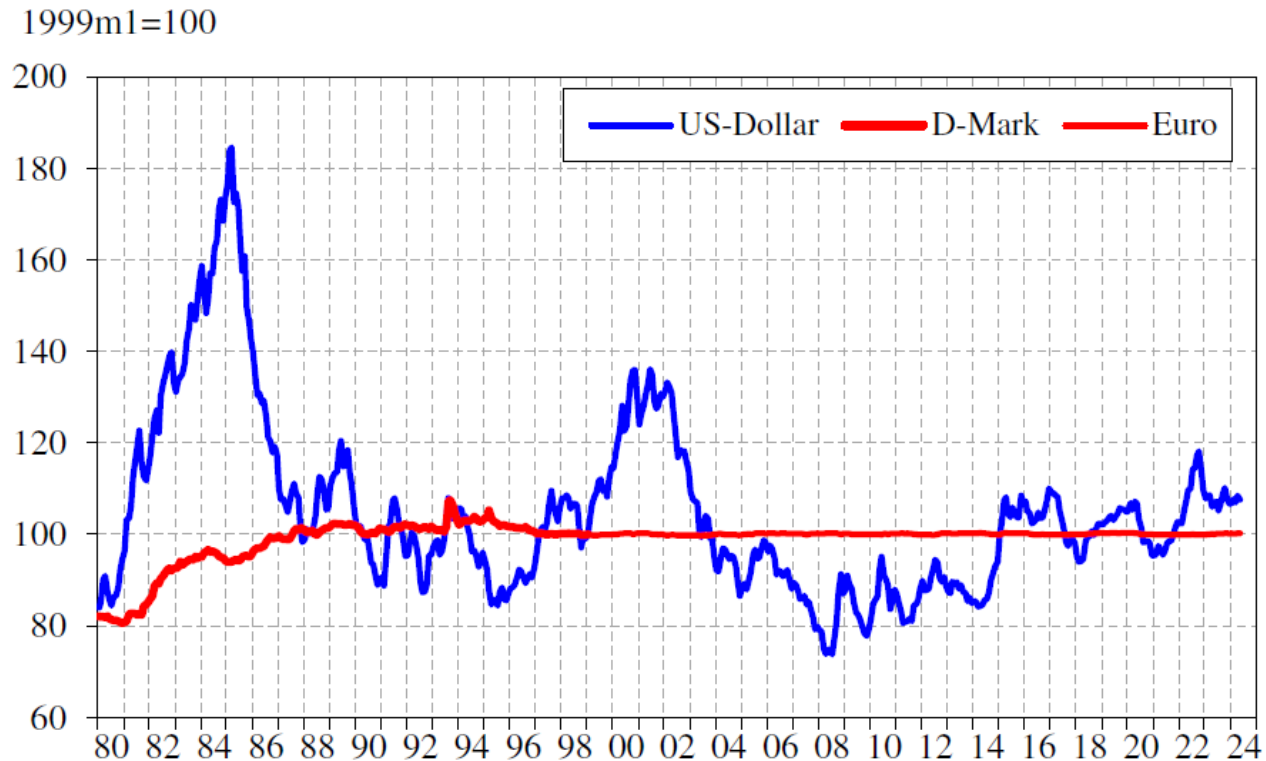
Kilde: Statistikbanken.dk, tabel EDP1/3/5 og OFF13 samt ADAMBK og EO109.

Figur 9.1. Renten for 10-årige statsobligationer



Kilde: OECD, Economic Outlook No 115.

Figur 9.2. Udviklingen i kurserne på euro (før 1/1-1999 D-mark) og dollar over for danske kroner



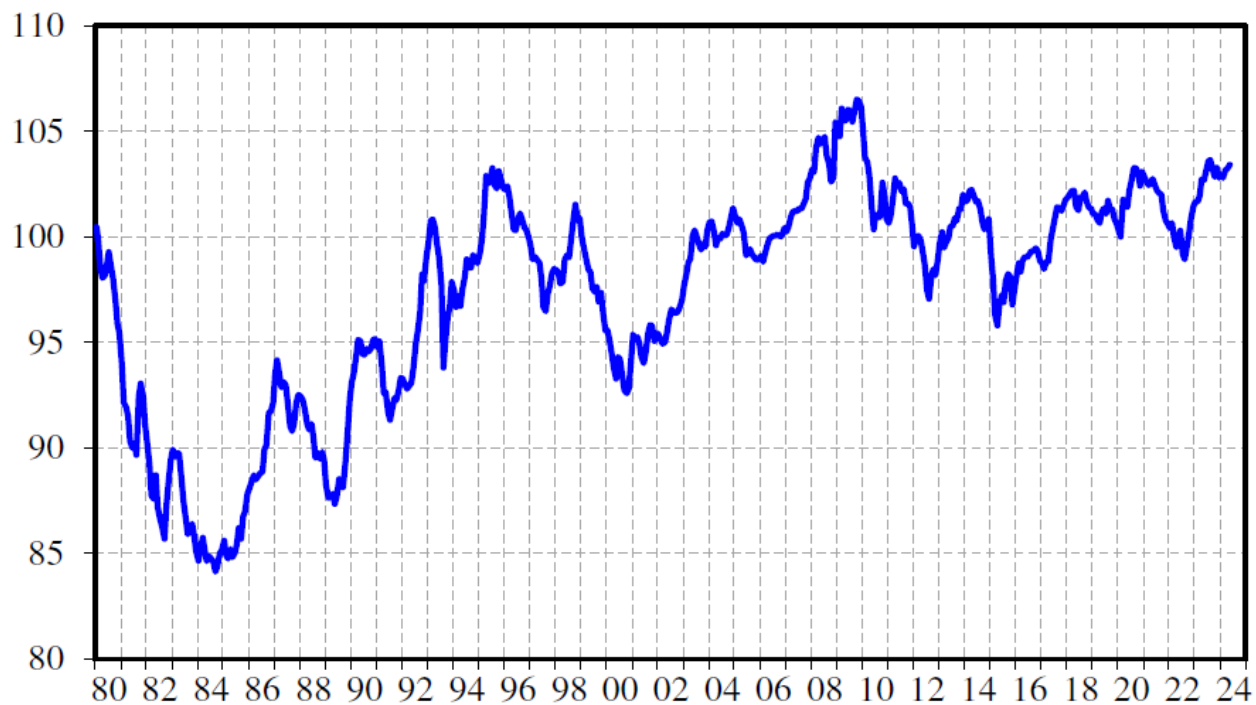
Anm.: D-markkursen og eurokursen er kædet 1/1 1999.

Sidste observation er maj 2024.

Kilde: Statistikbanken.dk, tabel DNVALM og 60 år i tal.

Figur 9.3. Indeks for den effektive kronekurs

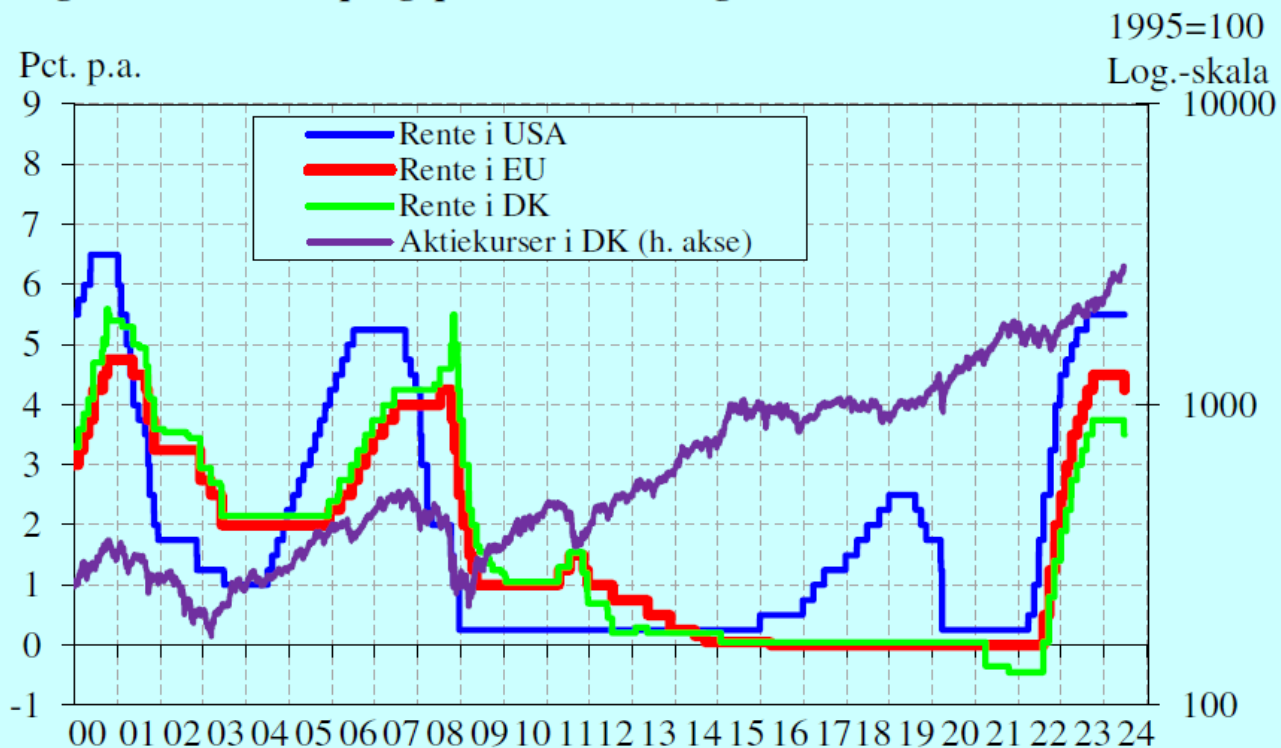
1999m1=100



Anm.: Sidste observation er maj 2024.

Kilde: Statistikbanken.dk, tabel DNVALM

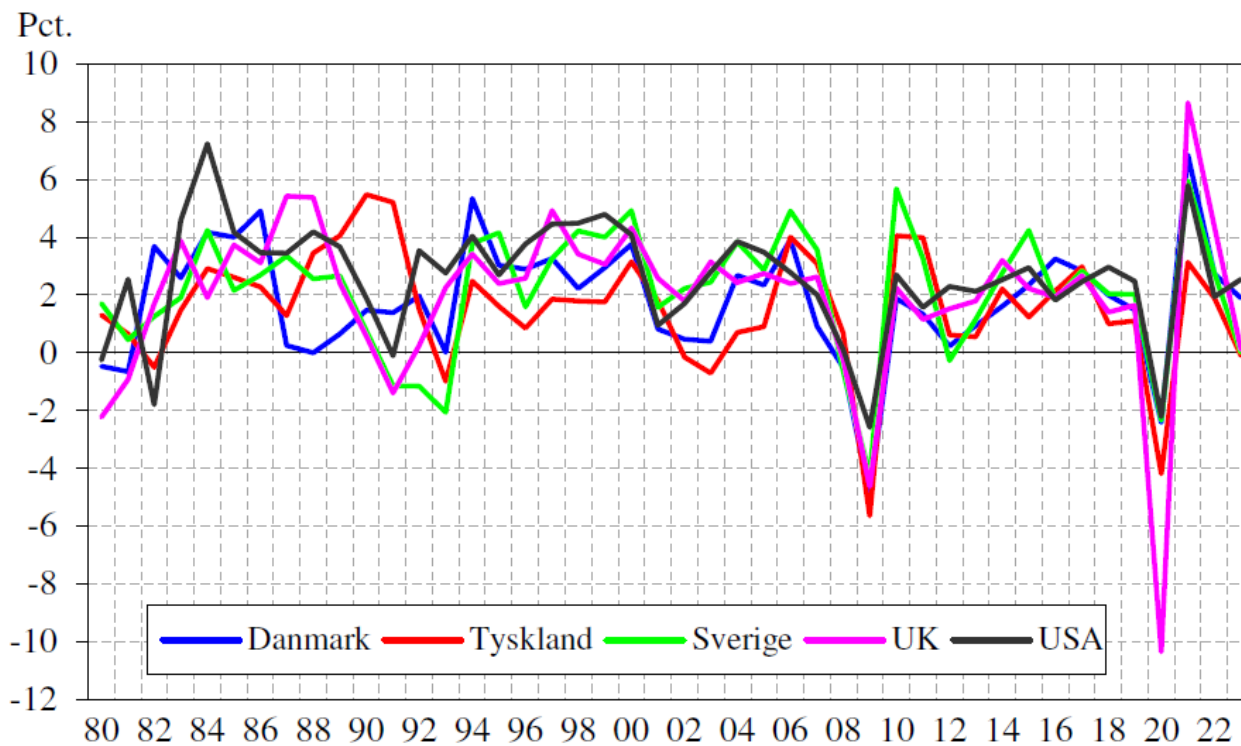
Figur 9.a. Ledende pengepolitiske renter og aktiekurser



Anm.: Sidste observation er 12. juni 2024.

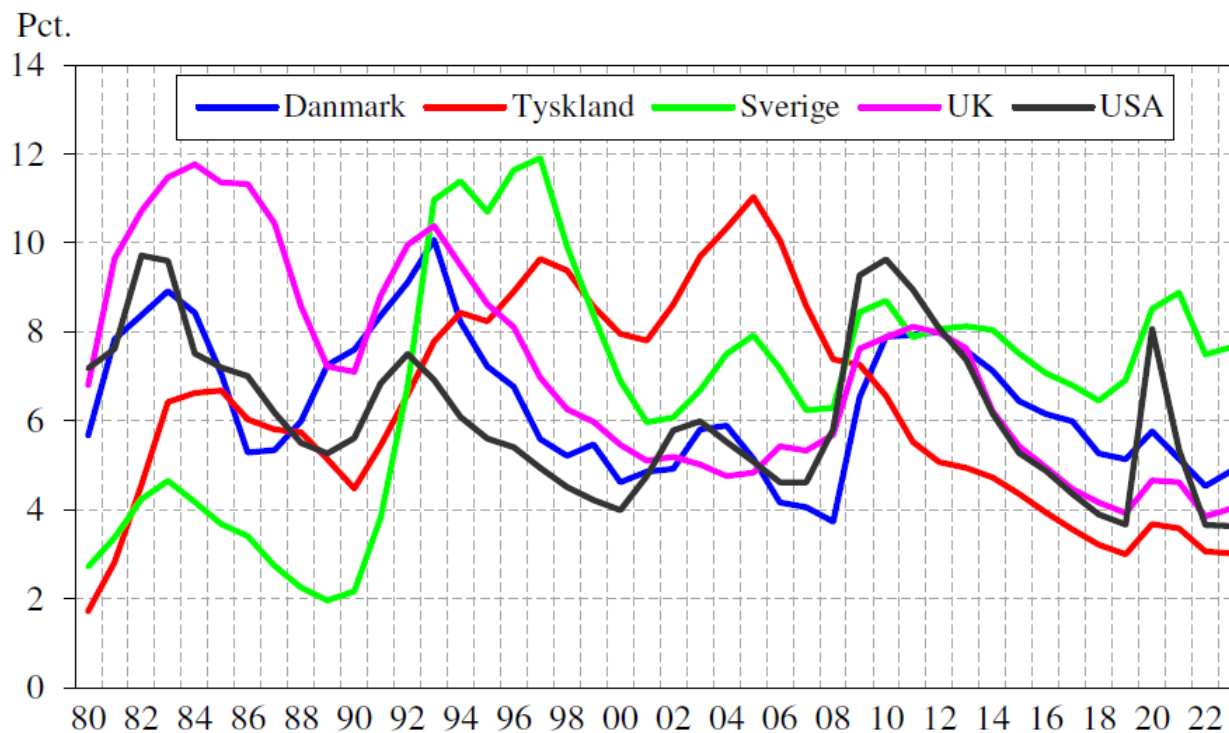
Kilde: Macrobond

Figur 10.1. Stigningen i realt BNP i Danmark, Tyskland, UK, Sverige og USA



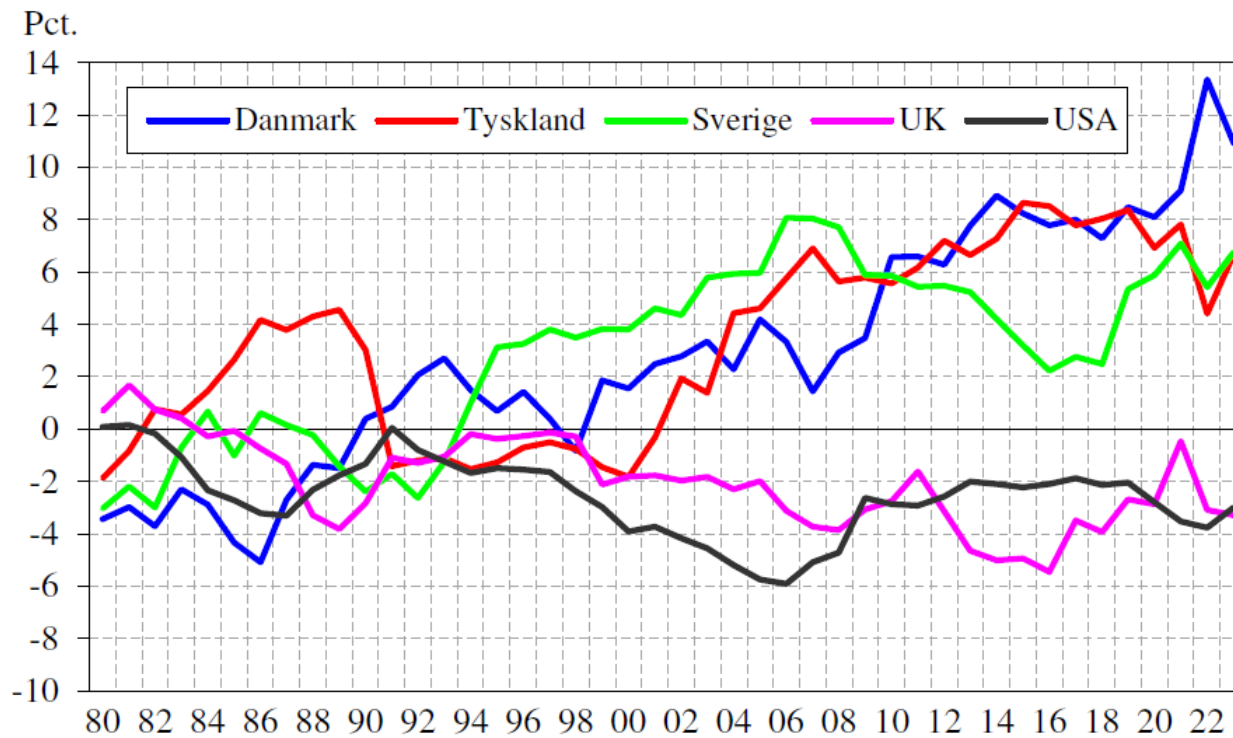
Kilde: OECD, Economic Outlook No. 115.

Figur 10.2. Ledigheden i Danmark, Tyskland, UK, Sverige og USA



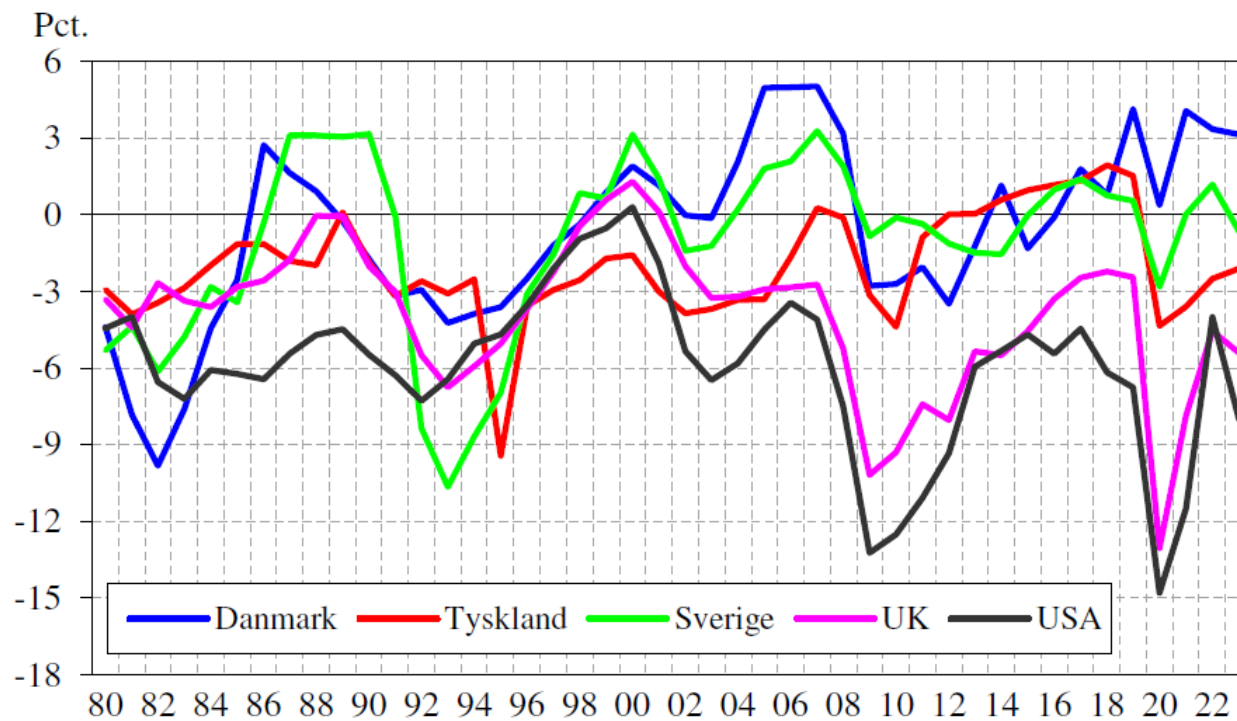
Kilde: OECD, Economic Outlook No 115.

Figur 10.3. Betalingsbalancen i pct. af BNP i Danmark, Tyskland, UK, Sverige og USA



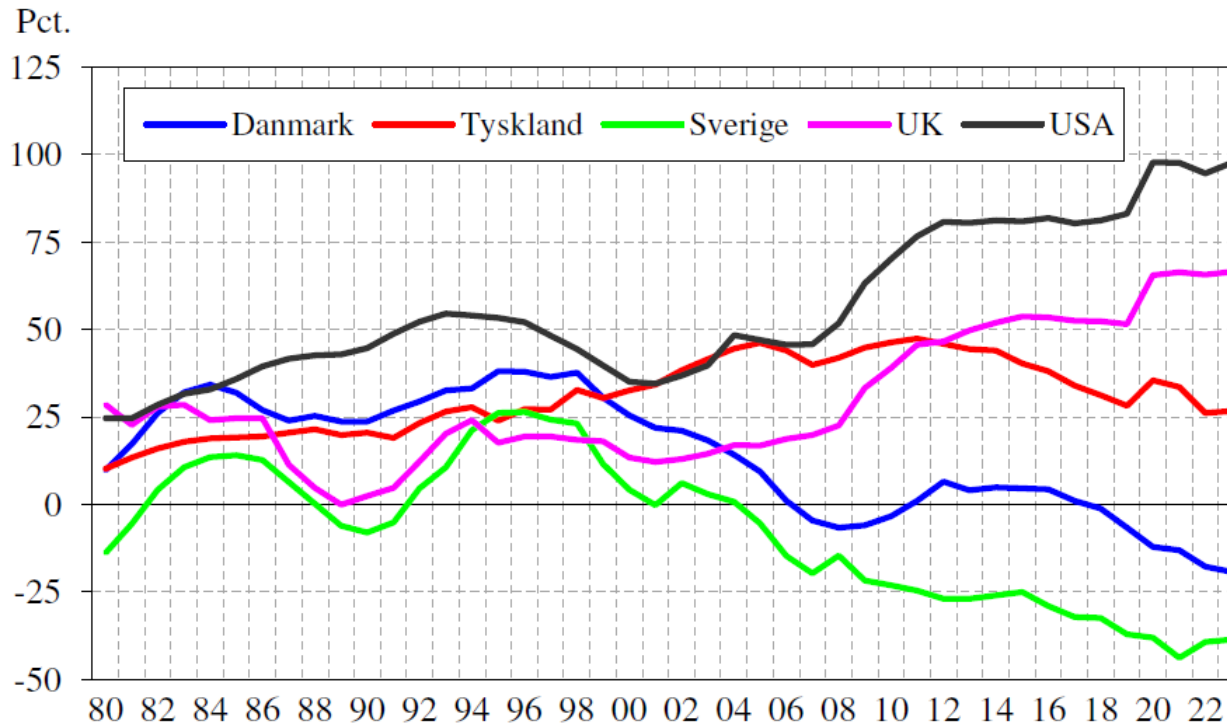
Kilde: OECD, Economic Outlook No. 115.

Figur 10.4. Den offentlige saldo i pct. af BNP i Danmark, Tyskland, UK, Sverige og USA



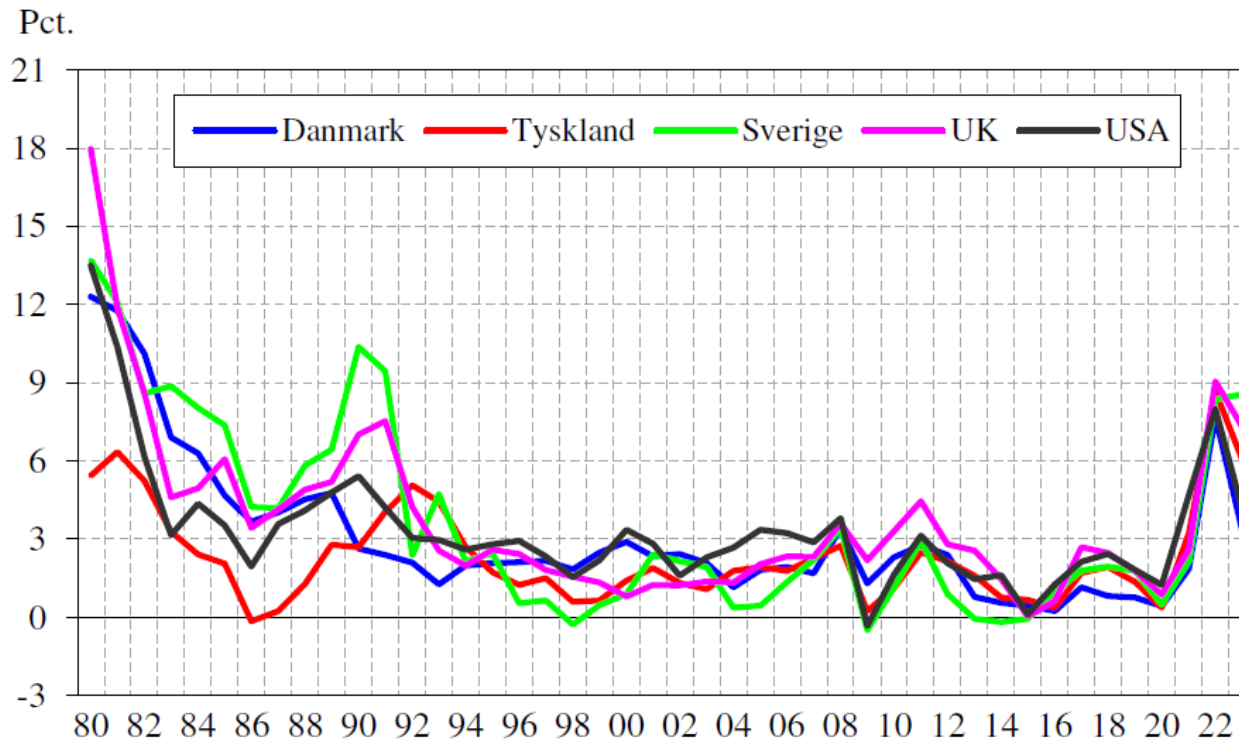
Kilde: OECD, Economic Outlook No 115.

Figur 10.5. Den offentlige nettogæld i pct. af BNP i Danmark, Tyskland, UK, Sverige og USA



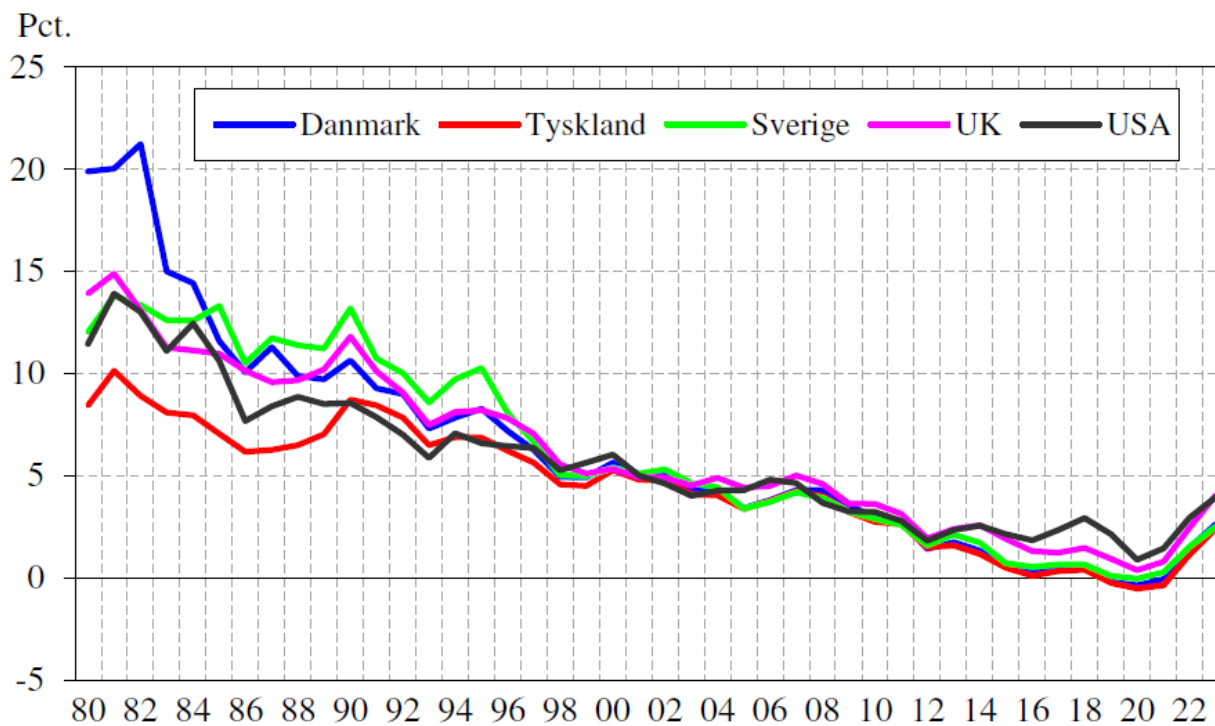
Kilde: OECD, Economic Outlook No 115.

Figur 10.6. Forbrugerprisstigning i Danmark, Tyskland, UK, Sverige og USA



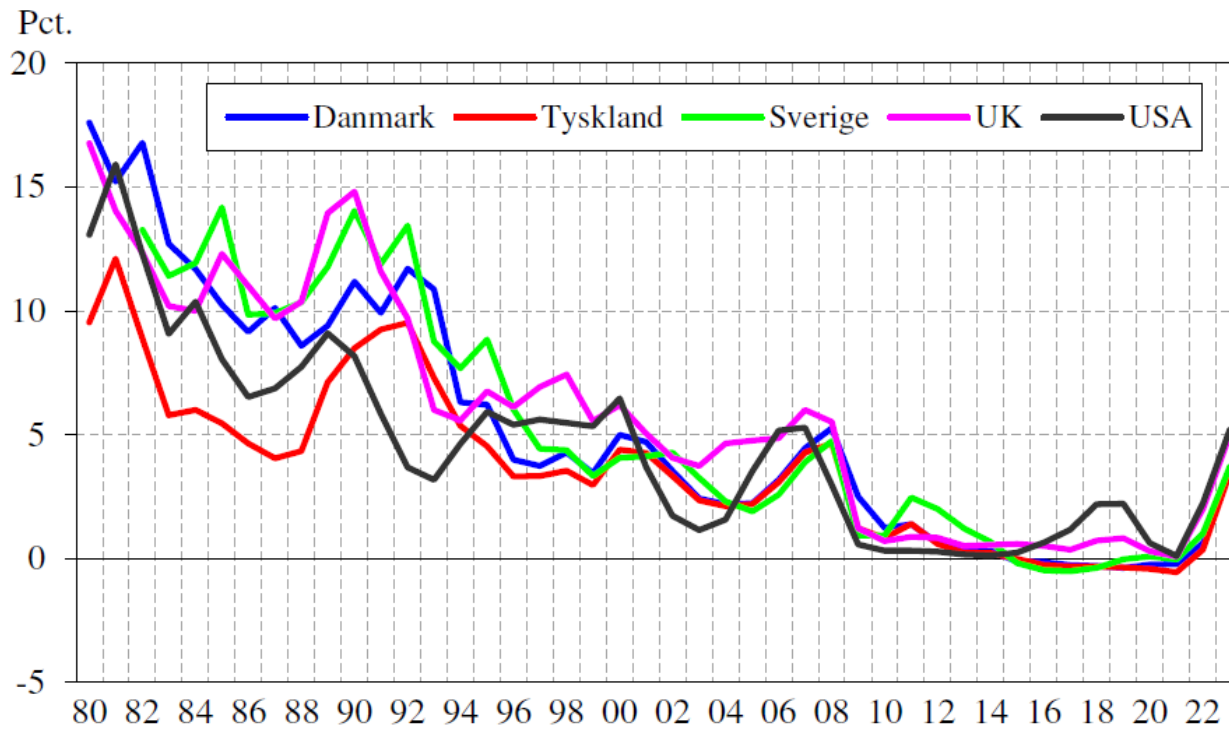
Kilde: OECD, Economic Outlook No 115.

Figur 10.7. Den lange rente i Danmark, Tyskland, UK, Sverige og USA



Kilde: OECD, Economic Outlook No 115.

Figur 10.8. Den korte rente i Danmark, Tyskland, UK, Sverige og USA



Kilde: OECD, Economic Outlook No 115.